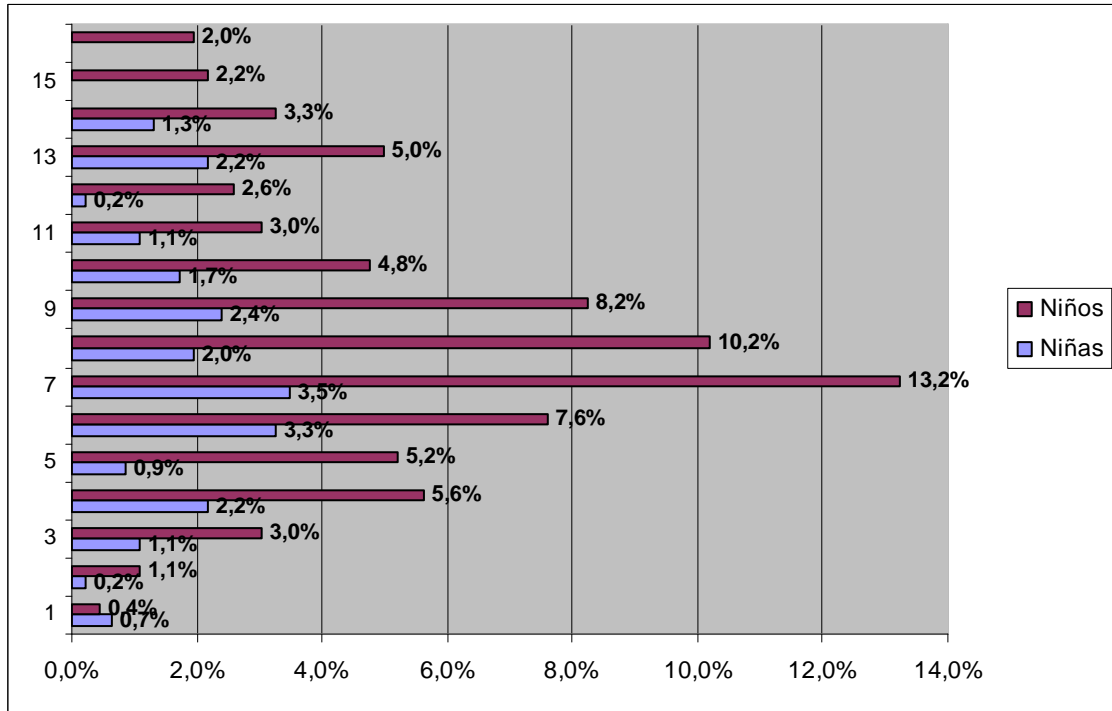




DATOS ESTADÍSTICOS OMI-AP

1. CURSO ESCOLAR 2007/08. EXPLOTACION CODIGO CIAP P21

1.1. TOTAL REGIONAL - % CASOS POR SEXO Y EDAD:



Total: 461 casos

1.2. TOTAL ÁREA IX. VEGA ALTA SEGURA. CENTRO / EDAD / Nº CIAP / TOTAL

CENTRO	EDAD AÑOS	CIAP P21	TOTAL GENERAL
ABARÁN	14	1	1
Total ABARÁN		1	1
CIEZA	4	2	2
	5	2	2
	7	2	2
	9	2	2
	10	1	1
Total CIEZA		9	9
TOTAL GENERAL			10

**1.3. TOTAL ÁREA V. ALTIPLANO. CENTRO / EDAD / Nº CIAP /
TOTAL**

CENTRO	EDAD AÑOS	CIAP P21	TOTAL GENERAL
JUMILLA	8	1	1
	11	1	1
Total JUMILLA		2	2
YECLA ESTE	5	1	1
Total YECLA ESTE		1	1
YECLA OESTE	3	1	1
	4	1	1
	7	4	4
	8	1	1
	11	1	1
	14	1	1
Total YECLA OESTE		9	9
TOTAL GENERAL			12

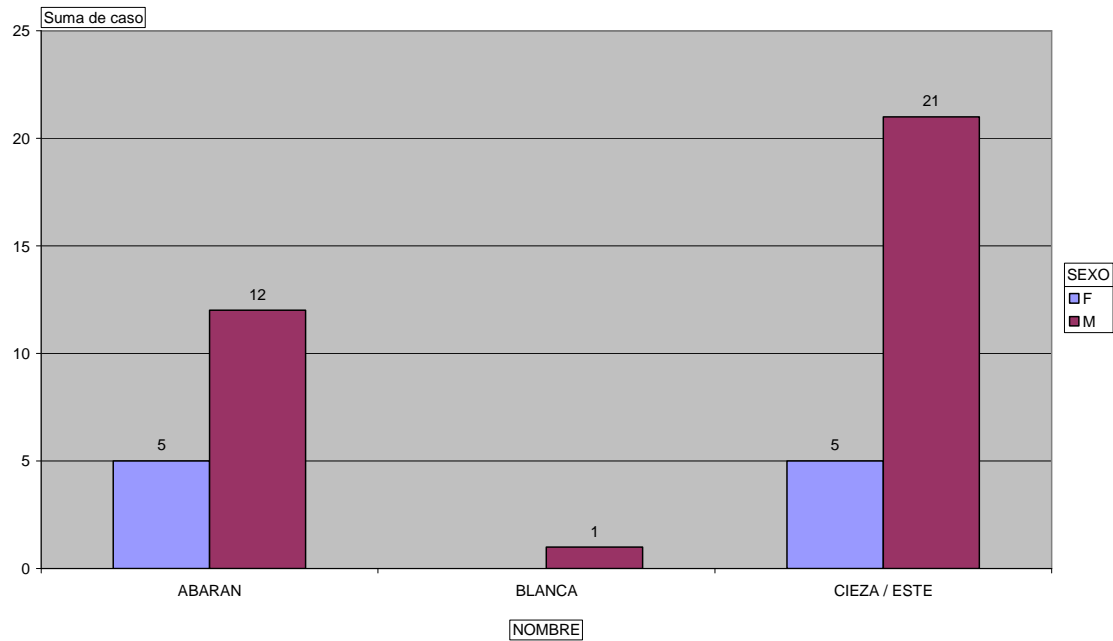
2. CURSO ESCOLAR 2008/09. EXPLOTACIÓN CIAP P21, P22 y P81**2.1. TOTAL CIAP ÁREA IX. VEGA ALTA SEGURA. CENTRO / SEXO /
TOTAL**

CENTRO	SEXO	Total
ABARAN	F	5
	M	12
Total ABARAN		17
BLANCA	M	1
Total BLANCA		1
CIEZA / ESTE	F	5
	M	21
Total CIEZA / ESTE		26
TOTAL		44

**2.2. GRÁFICA TOTAL ÁREA IX. VEGA ALTA SEGURA. CENTRO /
SEXO**



GERENCIA|0006



2.3. TOTAL ÁREA IX. VEGA ALTA SEGURA. TSI / CENTRO / SEXO / EXTRANJEROS Y NACIONALES / TOTAL TSI / Nº CIAP / % TSI CON CIAP

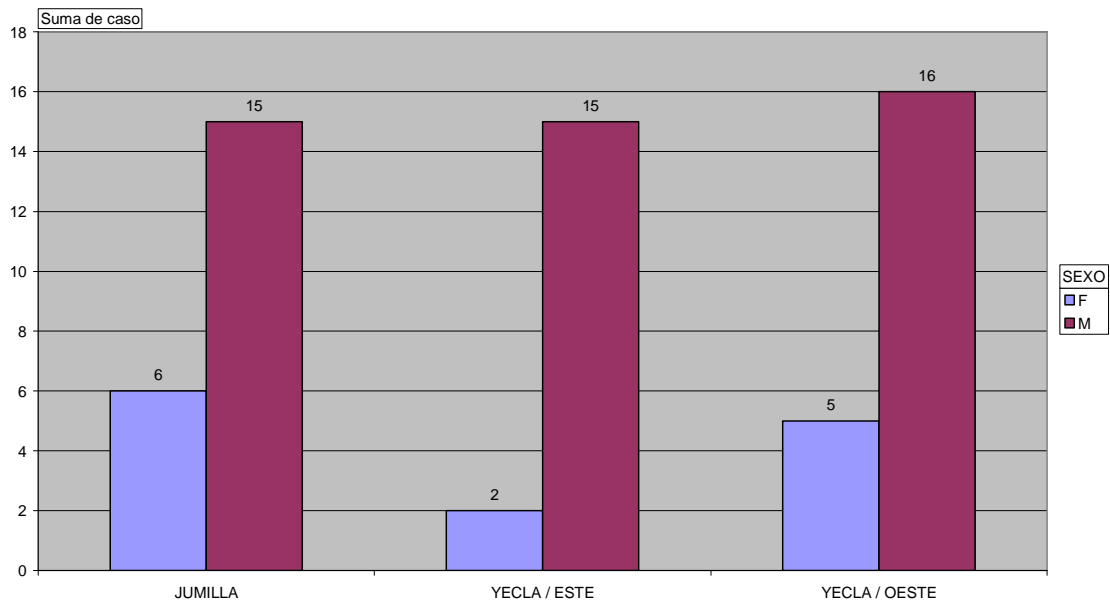
AREA IX	TOTAL H.EXT	TOTAL H.NAC	TOTAL M.EXT	TOTAL M.NAC	TOTAL TSI	TOTAL CIAP	%TSI CIAP
ABARAN	307	2.089	254	2.019	4.669	17	0,36%
BLANCA	148	900	117	830	1.995	1	0,05%
CIEZA-ESTE	617	6.439	592	5.803	13.451	26	0,19%
TOTAL	1.072	9.428	963	8.652	20.115	44	0,21%

2.4. TOTAL CIAP ÁREA V. ALTIPLANO. CENTRO / SEXO / TOTAL

CENTRO	SEXO	TOTAL
JUMILLA	F	6
	M	15
Total JUMILLA		21
YECLA / ESTE	F	2
	M	15
Total YECLA / ESTE		17
YECLA / OESTE	F	5
	M	16
Total YECLA / OESTE		21
TOTAL GENERAL		59



2.5. GRÁFICA TOTAL ÁREA V. ALTIPLANO. CENTRO / SEXO



2.6. TOTAL ÁREA V. ALTIPLANO. TSI / CENTRO / SEXO / EXTRANJEROS Y NACIONALES / TOTAL TSI / Nº CIAP / % TSI CON CIAP

AREA V	H.NAC	H.EXT	M.NAC	M.EXT	TOTAL	CIAP	%TSI CON CIAP
JUMILLA	4.179	883	4.017	856	9.935	21	0,21%
YECLA-ESTE	3.438	473	3.311	492	7.714	17	0,22%
YECLA-OESTE	3.197	378	2.958	377	6.910	21	0,30%
TOTAL	10.814	1.734	10.286	1.725	24.559	59	0,24%

2.7. TOTAL SMS. TSI / Nº CIAP / % TSI CON CIAP

ÁREA I	TSI	CIAP	%TSI
TOTAL H	102.795	407	0,395
TOTAL M	97.240	214	0,220
TOTAL H+M	200.035	621	0,310

ÁREA IV	TSI	CIAP	% TSI
TOTAL H	13.388	74	0,55%
TOTAL M	12.753	38	0,30%
TOTAL H+M	26.141	112	0,43%

ÁREA II	TSI	CIAP	%TSI
TOTAL H	73.366	311	0,42%
TOTAL M	68.091	133	0,20%
TOTAL H+M	141.457	444	0,31%

ÁREA V	TSI	CIAP	%TSI
TOTAL H	12.548	46	0,37%
TOTAL M	12.011	13	0,11%
TOTAL H+M	24.559	59	0,24%

ÁREA III	TSI	CIAP	%TSI
TOTAL H	33.789	128	0,38%
TOTAL M	31.847	58	0,18%
TOTAL H+M	65.636	186	0,28%

ÁREA VI	TSI	CIAP	% TSI
TOTAL H	39.561	147	0,37%
TOTAL M	37.156	55	0,15%
TOTAL H+M	76.717	202	0,26%



2.8 PIRAMIDE POBLACIONAL TOTAL SMS.

