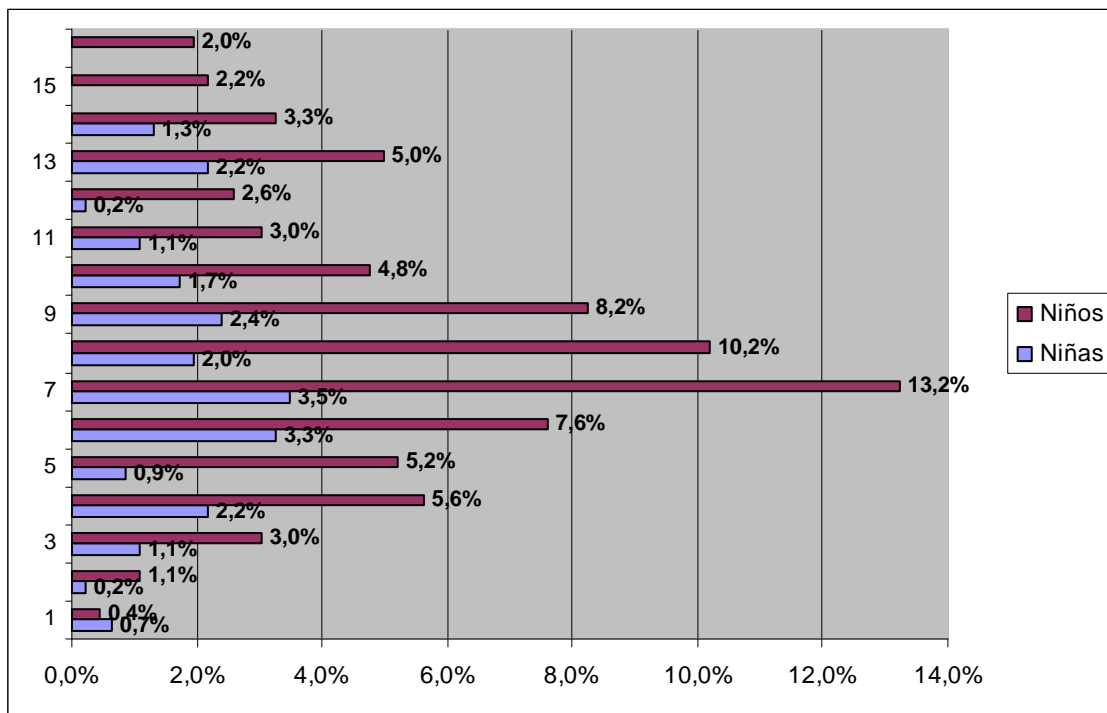




DATOS ESTADÍSTICOS OMI-AP

1. CURSO ESCOLAR 2007/08. EXPLOTACION CODIGO CIAP P21

1.1. TOTAL REGIONAL - % casos por sexo y edad:



Total: 461 casos

**1.2. TOTAL ÁREA II Y VIII. CARTAGENA Y MAR MENOR.**

Centro / edad / nº CIAP / total

CENTRO	EDAD AÑOS	CIAP P21	TOTAL GENERAL
CARTAGENA CASCO	3	1	1
	5	1	1
	6	1	1
	7	1	1
	8	4	4
	9	2	2
	10	1	1
	13	1	1
	15	1	1
Total CARTAGENA CASCO		13	13
CARTAGENA ESTE	3	1	1
	4	1	1
	5	1	1
	7	3	3
	8	1	1
	9	3	3
	10	2	2
	13	1	1
	15	1	1
Total CARTAGENA ESTE		14	14
CARTAGENA-Bº PERAL	3	2	2
	4	3	3
	6	3	3
	7	2	2
	8	3	3
	13	1	1
Total CARTAGENA-Bº PERAL		14	14
CARTAGENA LOS BARREROS	13	1	1
Total CARTAGENA LOS BARREROS		1	1
CARTAGENA LOS DOLORES	4	2	2
	5	1	1
	6	2	2
	7	1	1
	9	3	3
	10	1	1
	11	1	1
	12	1	1
	13	1	1
	15	1	1
	Total CARTAGENA LOS DOLORES		14
CARTAGENA-MAR MENOR	9	1	1
	10	2	2
	11	1	1
	13	2	2
Total CARTAGENA-MAR MENOR		6	6
CARTAGENA-OESTE	1	1	1
	2	1	1



	6	1	1
	7	2	2
	8	1	1
	11	2	2
	13	1	1
Total CARTAGENA-OESTE		9	9
LA UNIÓN	12	1	1
Total LA UNIÓN		1	1
MAZARRÓN	3	1	1
	6	1	1
	7	1	1
	8	1	1
Total MAZARRÓN		4	4
CARTAGENA-POZO ESTRECHO	4	1	1
	5	1	1
	7	1	1
	9	2	2
	12	1	1
Total CARTAGENA POZO ESTRECHO		6	6
SAN PEDRO DEL PINATAR	4	4	4
	5	2	2
	6	1	1
	7	3	3
	9	1	1
	10	6	6
	13	1	1
Total SAN PEDRO DEL PINATAR		18	18
CARTAGENA-SAN ANTÓN	2	1	1
	4	2	2
	6	1	1
	7	1	1
	8	1	1
	10	1	1
	16	1	1
Total CARTAGENA-SAN ANTON		8	8
SAN JAVIER	3	1	1
	4	1	1
	6	1	1
	7	1	1
	8	2	2
	16	2	2
Total SAN JAVIER		8	8
CARTAGENA-SANTA LUCÍA	2	1	1
	4	1	1
	5	1	1
	6	1	1
	7	2	2
	9	1	1
	10	1	1
	15	1	1
Total CARTAGENA-SANTA LUCÍA		9	9



TORRE PACHECO	5	1	1
	6	1	1
	7	2	2
	8	2	2
	9	2	2
	11	1	1
Total TORRE PACHECO		9	9
LA MANGA	6	1	1
	7	1	1
	8	1	1
	11	1	1
	13	1	1
	14	1	1
Total LA MANGA		6	6
LOS ALCAZARES	6	1	1
	7	1	1
	8	4	4
	9	2	2
	10	2	2
	11	2	2
13	1	1	
Total LOS ALCAZARES		13	13
PUERTO DE MAZARRÓN	4	1	1
	9	1	1
	12	1	1
	13	2	2
Total PUERTO DE MAZARRÓN		5	5
TOTAL			158

2. CURSO ESCOLAR 2008/09

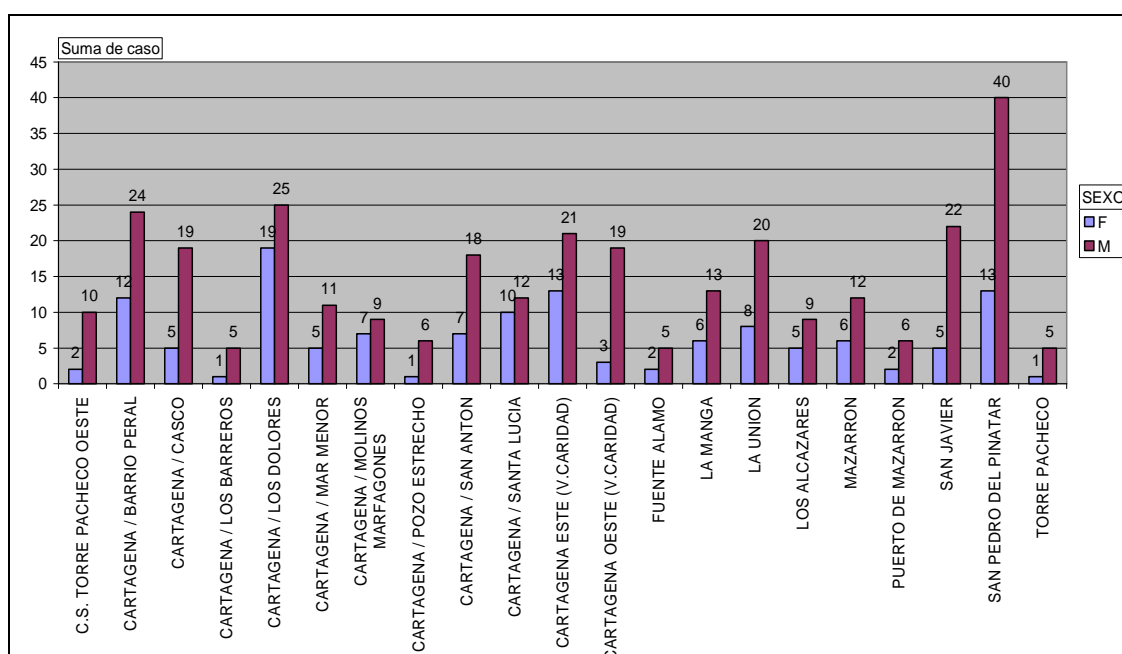
2.1. TOTAL CIAP ÁREAS II Y VIII. Centro / sexo y total

ÁREA II	TOTAL H.EX	TOTAL H.NAC	TOTAL M.NAC	TOTAL M.EX	TOTAL	CIAP	%TSI
CARTAGENA LOS BARREROS	181	1.466	1.607	180	3.434	6	0,17%
CARTAGENA-BARRIO PERAL	543	3.789	3.515	477	8.324	36	0,43%
CARTAGENA-CASCO	403	2.108	2.017	343	4.871	24	0,49%
CARTAGENA-ESTE	766	3.332	3.299	726	8.123	34	0,42%
CARTAGENA-LOS DOLORES	1.180	6.099	5.634	970	13.883	44	0,32%
CARTAGENA-MAR MENOR	426	2.159	1.935	396	4.916	16	0,33%
CARTAGENA-MOLINOS MARFAGONES	119	2.541	2.310	123	5.093	16	0,31%
CARTAGENA-OESTE	367	3.047	2.934	333	6.681	22	0,33%
CARTAGENA-POZO ESTRECHO	755	1.849	1.682	618	4.904	7	0,14%
CARTAGENA-SAN ANTON	642	3.211	2.981	545	7.379	25	0,34%
CARTAGENA-SANTA LUCIA	269	2.012	1.992	271	4.544	22	0,48%
FUENTE ALAMO	1.228	2.293	2.077	1.068	6.666	7	0,11%
LA MANGA	237	963	861	229	2.290	19	0,83%
LA UNION	627	3.246	3.056	597	7.526	28	0,37%
LOS ALCAZARES	1.028	1.814	1.688	937	5.467	14	0,26%



MAZARRON	777	2.466	2.462	727	6.432	18	0,28%
PUERTO DE MAZARRON	962	1.512	1.361	879	4.714	8	0,17%
SAN JAVIER	1.823	4.121	3.832	1.578	11.354	27	0,24%
SAN PEDRO DEL PINATAR	1.318	3.993	3.656	1.260	10.227	53	0,52%
TORRE PACHECO	2.528	5.166	4.806	2.129	14.629	18	0,12%
TOTAL	16.179	57.187	53.705	14.386	141.457	444	0,31%

2.2. GRAFICA TOTAL ÁREAS II Y VIII. Centro y sexo



2.3. TOTAL ÁREAS. TSI / CENTRO / SEXO / EXTRANJEROS Y NACIONALES / TOTAL TSI / Nº CIAP / % TSI CON CIAP

AREAI	TOTAL H.EX	TOTAL H.NAC	TOTAL M.NAC	TOTAL M.EX	TOTAL	CIAP	%TSI CON CIAP
CARTAGENA LOS BARREROS	181	1.466	1.607	180	3.434	6	0,17%
CARTAGENA-BARRIO PERAL	543	3.789	3.515	477	8.324	36	0,43%
CARTAGENA-CASCO	403	2.108	2.017	343	4.871	24	0,49%
CARTAGENA-ESTE	766	3.332	3.299	726	8.123	34	0,42%
CARTAGENA-LOS DOLORES	1.180	6.099	5.634	970	13.883	44	0,32%
CARTAGENA-MAR MENOR	426	2.159	1.935	396	4.916	16	0,33%
CARTAGENA-MOLINOS MARFAGONES	119	2.541	2.310	123	5.093	16	0,31%
CARTAGENA-OESTE	367	3.047	2.934	333	6.681	22	0,33%
CARTAGENA-POZO ESTRECHO	755	1.849	1.682	618	4.904	7	0,14%
CARTAGENA-SAN ANTON	642	3.211	2.981	545	7.379	25	0,34%
CARTAGENA-SANTA LUCIA	269	2.012	1.992	271	4.544	22	0,48%
FUENTE ALAMO	1.228	2.293	2.077	1.068	6.666	7	0,11%
LA MANGA	237	963	861	229	2.290	19	0,83%
LA UNION	627	3.246	3.056	597	7.526	28	0,37%



LOS ALCAZARES	1.028	1.814	1.688	937	5.467	14	0,26%
MAZARRON	777	2.466	2.462	727	6.432	18	0,28%
PUERTO DE MAZARRON	962	1.512	1.361	879	4.714	8	0,17%
SAN JAVIER	1.823	4.121	3.832	1.578	11.354	27	0,24%
SAN PEDRO DEL PINATAR	1.318	3.993	3.656	1.260	10.227	53	0,52%
TORRE PACHECO	2.528	5.166	4.806	2.129	14.629	18	0,12%
TOTAL	16.179	57.187	53.705	14.386	141.457	444	0,31%

2.4. TOTAL SMS. TSI / Nº CIAP / % TSI con CIAP

ÁREA I	TSI	CIAP	%TSI
TOTAL H	102.795	407	0,395
TOTAL M	97.240	214	0,220
TOTAL H+M	200.035	621	0,310

ÁREA IV	TSI	CIAP	% TSI
TOTAL H	13.388	74	0,55%
TOTAL M	12.753	38	0,30%
TOTAL H+M	26.141	112	0,43%

ÁREA II	TSI	CIAP	%TSI
TOTAL H	73.366	311	0,42%
TOTAL M	68.091	133	0,20%
TOTAL H+M	141.457	444	0,31%

ÁREA V	TSI	CIAP	%TSI
TOTAL H	12.548	46	0,37%
TOTAL M	12.011	13	0,11%
TOTAL H+M	24.559	59	0,24%

ÁREA III	TSI	CIAP	%TSI
TOTAL H	33.789	128	0,38%
TOTAL M	31.847	58	0,18%
TOTAL H+M	65.636	186	0,28%

ÁREA VI	TSI	CIAP	% TSI
TOTAL H	39.561	147	0,37%
TOTAL M	37.156	55	0,15%
TOTAL H+M	76.717	202	0,26%

2.5. PIRAMIDE PPOBLACIONAL TOTAL SMS

