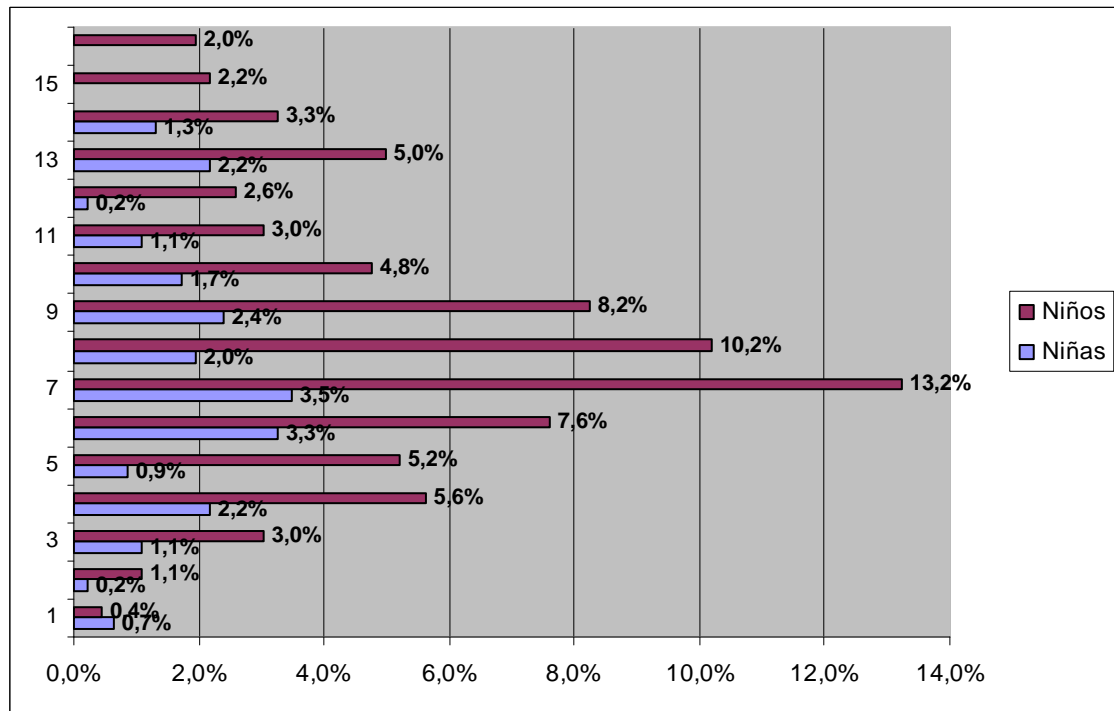




DATOS ESTADÍSTICOS OMI-AP

1. CURSO ESCOLAR 2007/08. EXPLOTACION CODIGO CIAP P21

1.1. TOTAL REGIONAL - % casos por sexo y edad:



Total: 461 casos

1.2. TOTAL ÁREA I Y VII. MURCIA OESTE Y MURCIA ESTE. centro / edad / nº CIAP / total

CENTRO	EDAD AÑOS	CIAP P21	TOTAL GENERAL
ALCANTARILLA CASCO	14	2	2
Total ALCANTARILLA CASCO		2	2
ALGEZARES	1	1	1
	3	1	1
	8	3	3
	9	2	2
	13	2	2
	14	1	1
	15	1	1
Total ALGEZARES		11	11
ALHAMA MURCIA	4	1	1
	5	2	2
	8	1	1
	14	1	1
	15	1	1
Total ALHAMA MURCIA		6	6



ALQUERÍAS	5	1	1
	7	1	1
	16	1	1
Total ALQUERÍAS		3	3
BARRIO CARMEN	4	1	1
	6	1	1
	7	3	3
	8	3	3
	9	2	2
Total BARRIO CARMEN		10	10
BENIAJAM	3	2	2
	5	2	2
	6	1	1
	7	1	1
	8	3	3
	9	5	5
	11	1	1
	13	2	2
Total BENIAJAM		17	17
BENIEL	5	1	1
	7	2	2
Total BENIEL		3	3
CABEZO TORRES	6	1	1
	15	1	1
Total CABEZO TORRES		2	2
CAMPO CARTAGENA	2	1	1
	3	1	1
	6	1	1
	8	1	1
Total CAMPO CARTAGENA		4	4
CEHEGÍN	7	1	1
	9	1	1
	11	1	1
Total CEHEGÍN		3	3
EL PALMAR	4	2	2
	7	1	1
	8	1	1
	13	1	1
	16	1	1
Total EL PALMAR		6	6
ESPINARDO	3	1	1
	4	1	1
	6	2	2
	7	2	2
	9	2	2
	10	1	1
	12	1	1
Total ESPINARDO		10	10
LA ALBERCA	6	3	3
	7	3	3
Total LA ALBERCA		6	6
LA ÑORA	7	2	2
	13	1	1



	14	1	1
	16	1	1
Total LA ÑORA		5	5
MONTEAGUDO	8	1	1
	14	1	1
Total MONTEAGUDO		2	2
MURCIA CENTRO	7	2	2
Total MURCIA CENTRO		2	2
INFANTE JUAN MANUEL	3	1	1
	4	1	1
	9	1	1
	10	2	2
	12	2	2
	13	2	2
	14	1	1
	15	1	1
Total INFANTE JUAN MANUEL		11	11
MURCIA SAN ANDRÉS	2	1	1
	3	1	1
	4	1	1
	6	2	2
	7	1	1
	9	2	2
	13	1	1
	16	2	2
Total MURCIA SAN ANDRÉS		11	11
MULA	1	1	1
	4	2	2
	5	1	1
	6	2	2
	7	3	3
	8	1	1
	9	1	1
	10	3	3
	11	1	1
	13	1	1
	14	1	1
Total MULA		17	17
PUENTE TOCINOS	3	1	1
	5	1	1
	7	5	5
	8	2	2
	9	2	2
	11	1	1
	12	1	1
	14	1	1
Total PUENTE TOCINOS		14	14
Stª MARIA GRACIA	6	2	2
	7	1	1
	8	2	2
	15	1	1
Total Stª MARIA GRACIA		6	6
SANTOMERA	5	1	1



	7	1	1
	9	1	1
	13	1	1
	14	1	1
Total SANTOMERA		5	5
VISTAALEGRE	7	1	1
	8	1	1
	9	1	1
	10	1	1
	12	1	1
	13	1	1
Total VISTAALEGRE		6	6
VISTABELLA	3	1	1
	14	1	1
Total VISTABELLA		2	2
SANGONERA	1	1	1
	5	1	1
	6	2	2
	7	2	2
	14	1	1
Total SANGONERA		7	7
SANGONERA LA VERDE	6	1	1
Total SANGONERA LA VERDE		1	1
NONDUERMAS	7	1	1
	9	1	1
	10	1	1
Total NONDUERMAS		3	3
EL RANERO	6	2	2
	8	1	1
Total EL RANERO		3	3
TOTAL		178	178



2. CURSO ESCOLAR 2008/09

2.1. TOTAL ÁREA I. MURCIA (2009). CENTRO / SEXO / TOTAL

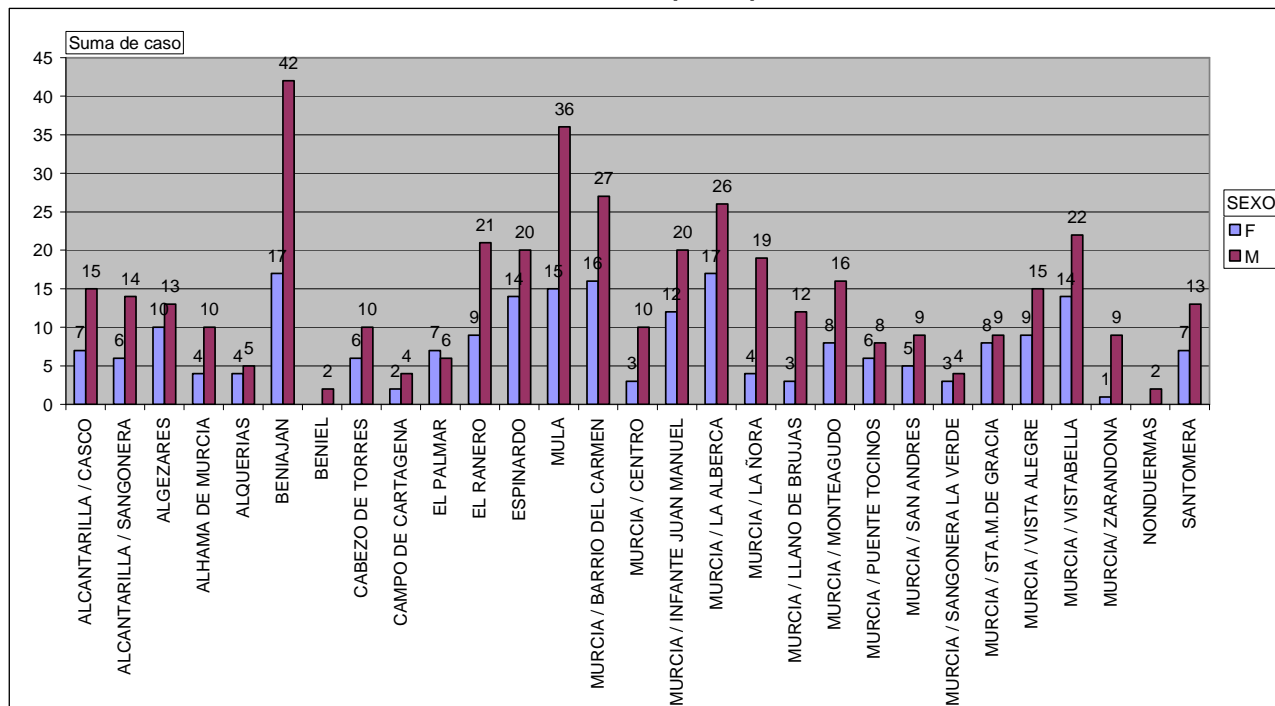
NOMBRE	SEXO	TOTAL
ALCANTARILLA / CASCO	F	7
	M	15
Total ALCANTARILLA / CASCO		22
ALCANTARILLA / SANGONERA	F	6
	M	14
Total ALCANTARILLA / SANGONERA		20
ALGEZARES	F	10
	M	13
Total ALGEZARES		23
ALHAMA DE MURCIA	F	4
	M	10
Total ALHAMA DE MURCIA		14
ALQUERIAS	F	4
	M	5
Total ALQUERIAS		9
BENIAJAN	F	17
	M	42
Total BENIAJAN		59
BENIEL	M	2
Total BENIEL		2
CABEZO DE TORRES	F	6
	M	10
Total CABEZO DE TORRES		16
CAMPO DE CARTAGENA	F	2
	M	4
Total CAMPO DE CARTAGENA		6
EL PALMAR	F	7
	M	6
Total EL PALMAR		13
EL RANERO	F	9
	M	21
Total EL RANERO		30
ESPINARDO	F	14
	M	20
Total ESPINARDO		34
MULA	F	15
	M	36
Total MULA		51
MURCIA / BARRIO DEL CARMEN	F	16
	M	27
Total MURCIA / BARRIO DEL CARMEN		43



MURCIA / CENTRO	F	3
	M	10
Total MURCIA / CENTRO		13
MURCIA / INFANTE JUAN MANUEL	F	12
	M	20
Total MURCIA / INFANTE JUAN MANUEL		32
MURCIA / LA ALBERCA	F	17
	M	26
Total MURCIA / LA ALBERCA		43
MURCIA / LA ÑORA	F	4
	M	19
Total MURCIA / LA ÑORA		23
MURCIA / LLANO DE BRUJAS	F	3
	M	12
Total MURCIA / LLANO DE BRUJAS		15
MURCIA / MONTEAGUDO	F	8
	M	16
Total MURCIA / MONTEAGUDO		24
MURCIA / PUENTE TOCINOS	F	6
	M	8
Total MURCIA / PUENTE TOCINOS		14
MURCIA / SAN ANDRES	F	5
	M	9
Total MURCIA / SAN ANDRES		14
MURCIA / SANGONERA LA VERDE	F	3
	M	4
Total MURCIA / SANGONERA LA VERDE		7
MURCIA / STA.M.DE GRACIA	F	8
	M	9
Total MURCIA / STA.M.DE GRACIA		17
MURCIA / VISTA ALEGRE	F	9
	M	15
Total MURCIA / VISTA ALEGRE		24
MURCIA / VISTABELLA	F	14
	M	22
Total MURCIA / VISTABELLA		36
MURCIA/ ZARANDONA	F	1
	M	9
Total MURCIA/ ZARANDONA		10
NONDUERMAS	M	2
Total NONDUERMAS		2
SANTOMERA	F	7
	M	13
Total SANTOMERA		20
TOTAL GENERAL		636



2.2 GRÁFICA TOTAL ÁREA I. MURCICA (2009). Centro / Sexo / Total



2.3. TOTAL ÁREA I. MURCIA (2009). TSI / CENTRO / SEXO / EXTRANJEROS Y NACIONALES / TOTAL TSI / Nº CIAP / % TSI CON CIAP

AREA I (2009)	TOTAL H.EX	TOTAL H.NAC	TOTAL M.EX	TOTAL M.NAC	TOTAL TSI	TOTAL CIAP	%TSI CON CIAP
ALCANTARILLA-CASCO	456	3.013	483	2.662	6.614	22	0,33%
ALCANTARILLA-SANGONERA	522	5.057	493	4.708	10.780	20	0,19%
ALGEZARES	187	1.749	172	1.732	3.840	23	0,60%
ALHAMA DE MURCIA	1.035	3.722	904	3.535	9.196	14	0,15%
ALQUERIAS	387	2.405	386	2.417	5.595	9	0,16%
BENIAJAN	697	4.633	687	4.392	10.409	59	0,57%
BENIEL	486	1.802	565	1.661	4.514	2	0,04%
CABEZO DE TORRES	279	3.319	233	3.079	6.910	16	0,23%
CAMPO DE CARTAGENA	683	1.259	532	1.190	3.664	6	0,16%
EL PALMAR	1.073	3.799	985	3.449	9.306	13	0,14%
ESPINARDO	294	3.930	280	3.582	8.086	34	0,42%
MULA	680	4.140	682	3.786	9.288	51	0,55%
MURCIA - EL RANERO	186	2.156	172	1.961	4.475	30	0,67%
MURCIA-BARRIO DEL CARMEN	1.294	6.422	1.218	6.196	15.130	43	0,28%
MURCIA-CENTRO	359	2.240	309	2.257	5.165	13	0,25%
MURCIA-INFANTE DON JUAN MANUEL	737	6.162	718	5.808	13.425	32	0,24%
MURCIA-LA ALBERCA	235	3.195	186	3.130	6.746	43	0,64%
MURCIA-LA ÑORA	110	2.146	97	2.051	4.404	23	0,52%
MURCIA-MONTEAGUDO	203	1.663	145	1.620	3.631	24	0,66%
MURCIA-PUENTE TOCINOS	607	5.054	579	5.041	11.281	14	0,12%



MURCIA-SAN ANDRES	722	3.832	648	3.695	8.897	14	0,16%
MURCIA-SANGONERA LA VERDE	75	2.205	96	1.970	4.346	7	0,16%
MURCIA-SANTA MARIA DE GRACIA	245	2.216	210	2.158	4.829	17	0,35%
MURCIA-VISTA ALEGRE	461	4.856	353	4.575	10.245	24	0,23%
MURCIA-VISTABELLA	598	2.599	551	2.484	6.232	36	0,58%
MURCIA-ZARANDONA	68	1.204	63	1.090	2.425	10	0,41%
NONDUERMAS	252	1.760	292	1.792	4.096	2	0,05%
SANTOMERA	591	2.734	583	2.597	6.505	20	0,31%
TOTAL I	13.522	89.273	12.625	84.624	200.034	621	0,31%

2.4. TOTAL SMS. TSI / Nº CIAP / %TSI com CIAP:

ÁREA I	TSI	CIAP	%TSI
TOTAL H	102.795	407	0,395
TOTAL M	97.240	214	0,220
TOTAL H+M	200.035	621	0,310

ÁREA IV	TSI	CIAP	% TSI
TOTAL H	13.388	74	0,55%
TOTAL M	12.753	38	0,30%
TOTAL H+M	26.141	112	0,43%

ÁREA II	TSI	CIAP	%TSI
TOTAL H	73.366	311	0,42%
TOTAL M	68.091	133	0,20%
TOTAL H+M	141.457	444	0,31%

ÁREA V	TSI	CIAP	%TSI
TOTAL H	12.548	46	0,37%
TOTAL M	12.011	13	0,11%
TOTAL H+M	24.559	59	0,24%

ÁREA III	TSI	CIAP	%TSI
TOTAL H	33.789	128	0,38%
TOTAL M	31.847	58	0,18%
TOTAL H+M	65.636	186	0,28%

ÁREA VI	TSI	CIAP	% TSI
TOTAL H	39.561	147	0,37%
TOTAL M	37.156	55	0,15%
TOTAL H+M	76.717	202	0,26%

2.5 PIRAMIDE POBLACIONAL TOTAL SMS.

