

Datos epidemiológicos del consumo de tabaco en la Región de Murcia

Dra. Carmen Navarro

Servicio de Epidemiología, Consejería de Sanidad y Política Social de la Región de Murcia
Unidad docente de Medicina Preventiva y Salud Pública, Universidad de Murcia
Instituto Murciano de Investigación Biosanitaria Virgen de la Arrixaca (IMIB-Arrixaca)



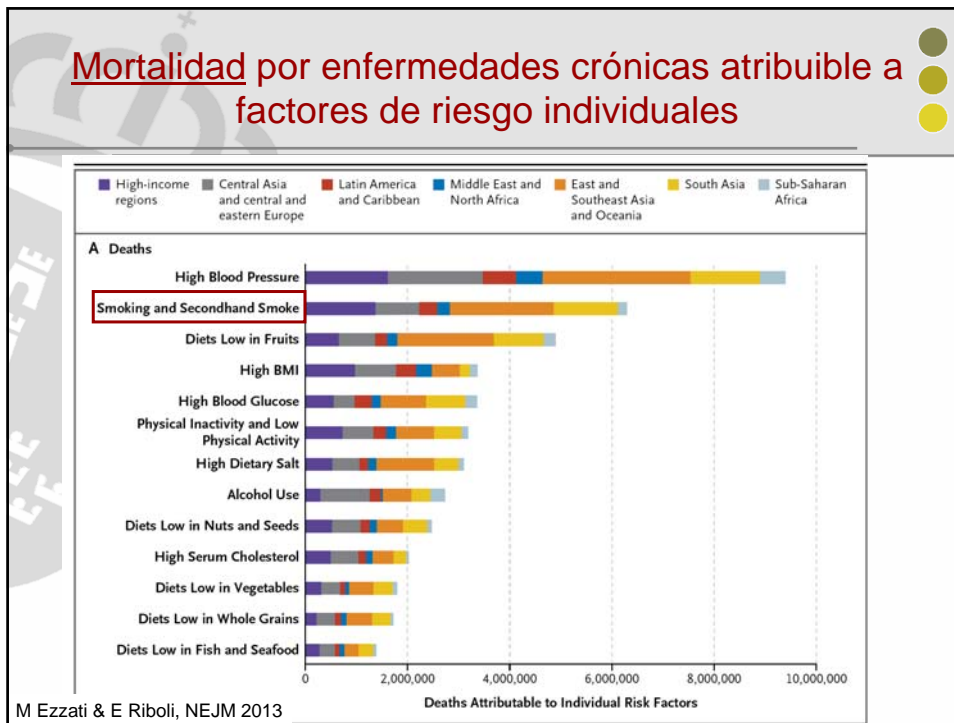
Servicio de Epidemiología
Consejería de Sanidad y Política Social - Región de Murcia

Guión

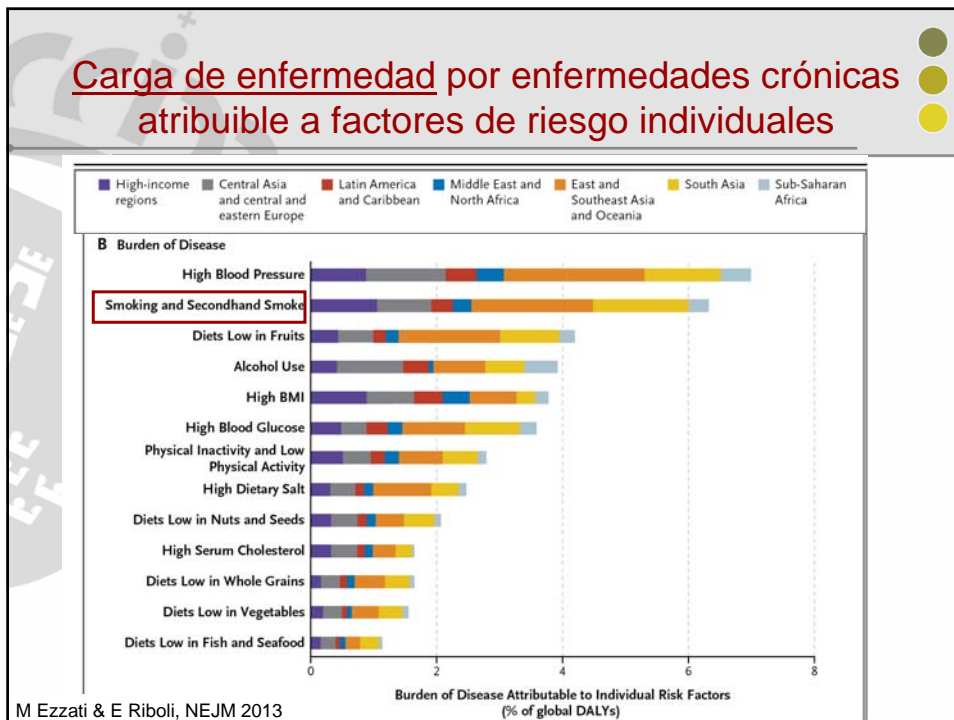
- El consumo de tabaco
- Impacto en la mortalidad
- Impacto en la morbilidad
 - Cardiovascular
 - Cáncer

Servicio de Epidemiología
Consejería de Sanidad y Política Social - Región de Murcia

Mortalidad por enfermedades crónicas atribuible a factores de riesgo individuales

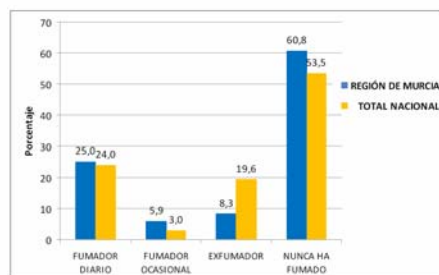


Carga de enfermedad por enfermedades crónicas atribuible a factores de riesgo individuales



Prevalencia de fumadores en la Región de Murcia Encuesta Nacional de Salud 2012

- Uno de cada cuatro murcianos de 15+ años es fumador habitual
- La prevalencia de fumadores es 1 punto superior a la media española (25% vs 24%).
- El 60,8% de la población nunca ha consumido tabaco, superando a la media nacional en más de 7 puntos
- Proporción de ex-fumadores (8,3%), más de 10 puntos por debajo de la media nacional



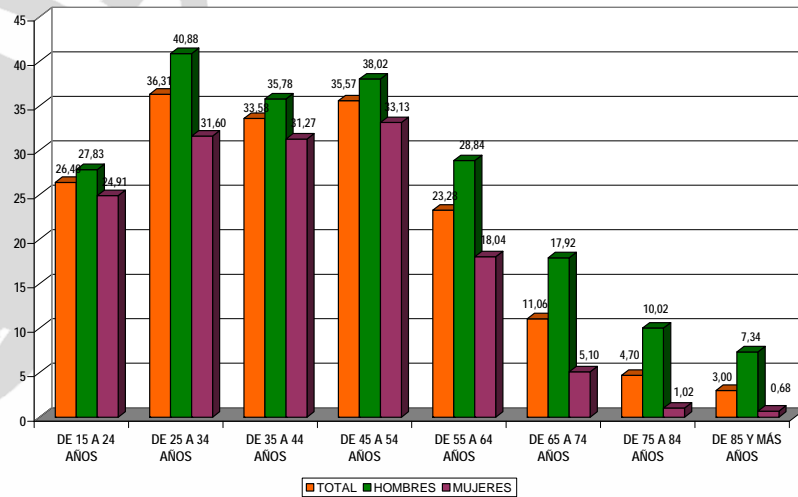
Servicio de Epidemiología
Consejería de Sanidad y Política Social - Región de Murcia

¿Cuántos fumadores hay en la región?

- Se estima que unas 291.00 personas de 15 años o más años fuman
- 375.000 si se cuentan los fumadores ocasionales

Servicio de Epidemiología
Consejería de Sanidad y Política Social - Región de Murcia

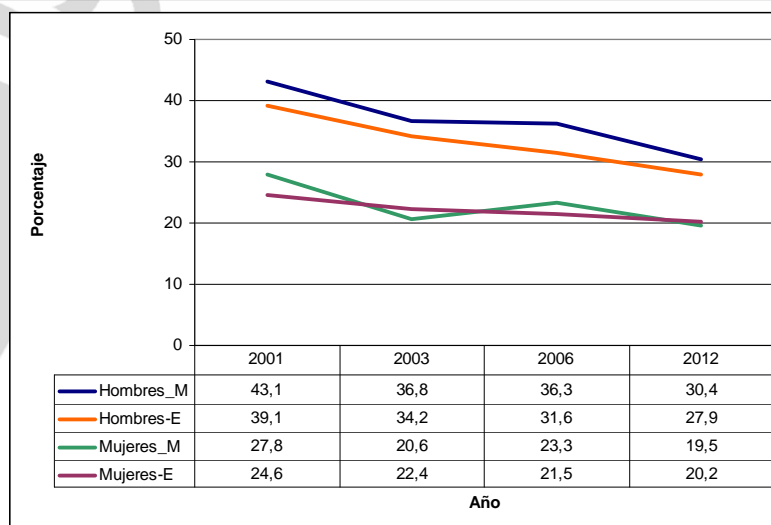
Distribución de personas fumadoras por edad



Servicio de Epidemiología
Consejería de Sanidad y Política Social - Región de Murcia

Encuesta Nacional de Salud 2012

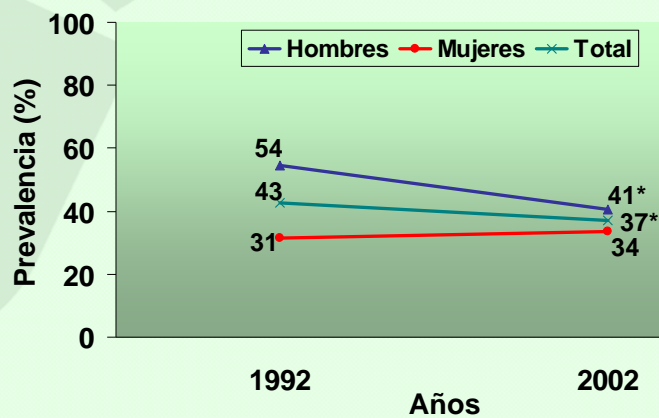
Evolución de la prevalencia de fumadores habituales en Murcia y España según sexo. 2001-2012



<http://www.murciasalud.es/pagina.php?id=209831>

Evolución 1992-2002

• Hábito tabáquico: Fumador ≥ 1 cigarrillo/día

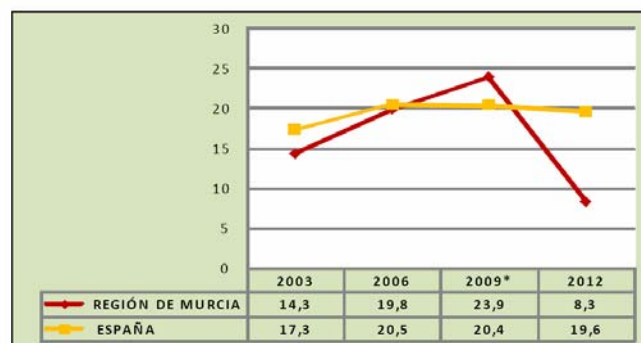


Servicio de Epidemiología
 Consejería de Sanidad y Política Social - Región de Murcia
***P<0,01**

J Cerezo *et al.* Bol Epidemiol Murcia 2004

Abandono del tabaco Evolución 2003-2012

Figura 6. Evolución del abandono del tabaco (% de exfumadores) en Región de Murcia y España. 2003-2012.

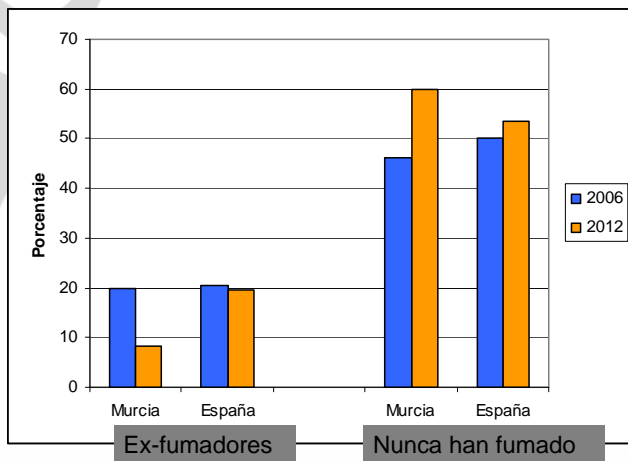


*Encuesta Europea de Salud en España 2009.

Fuente: Instituto Nacional de Estadística (INE)

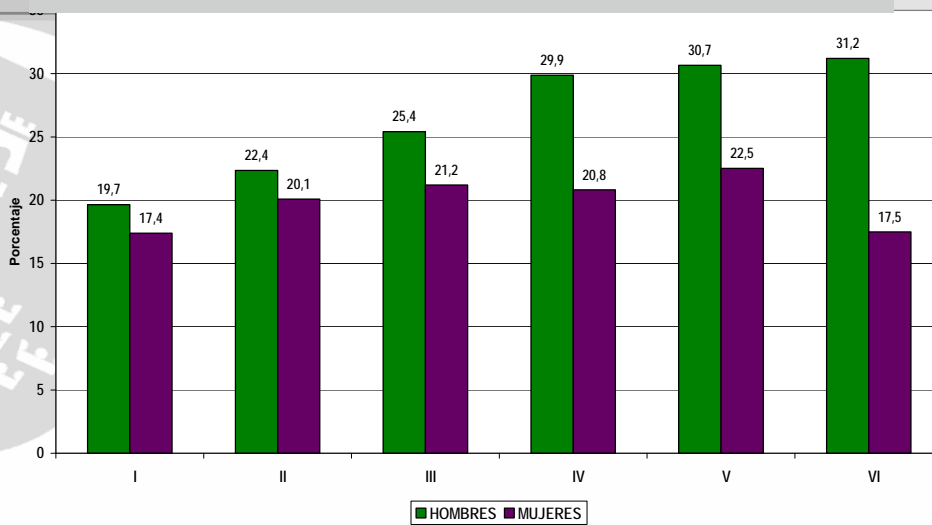
<http://www.murciasalud.es/recursos/ficheros/267795-ense.pdf>

Prevalencia de exfumadores y personas que nunca han fumado. Murcia y España. 2006 y 2012

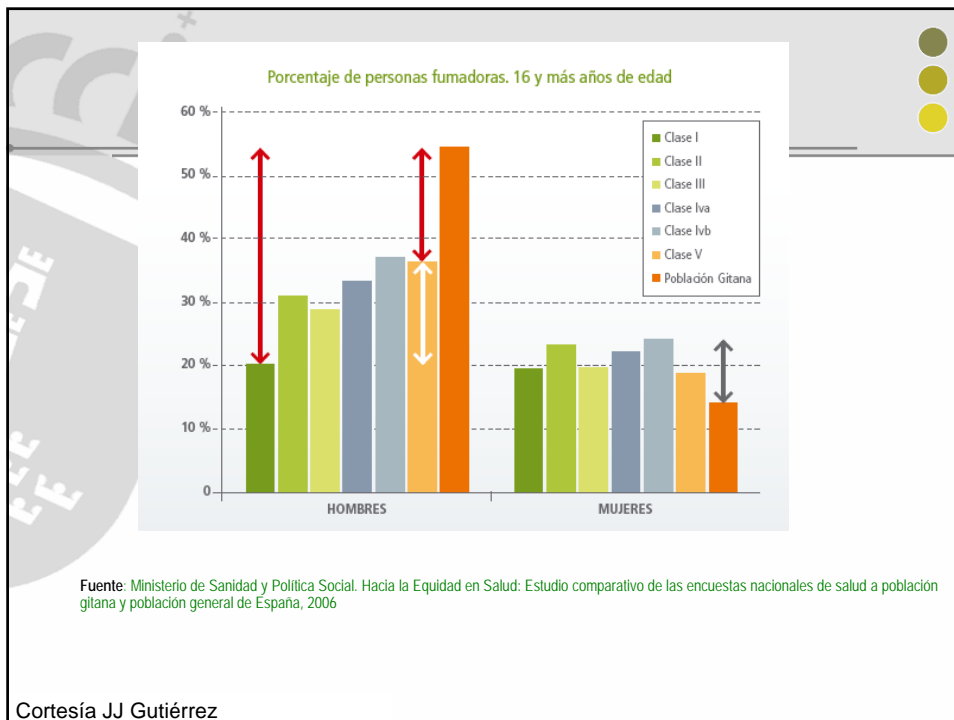
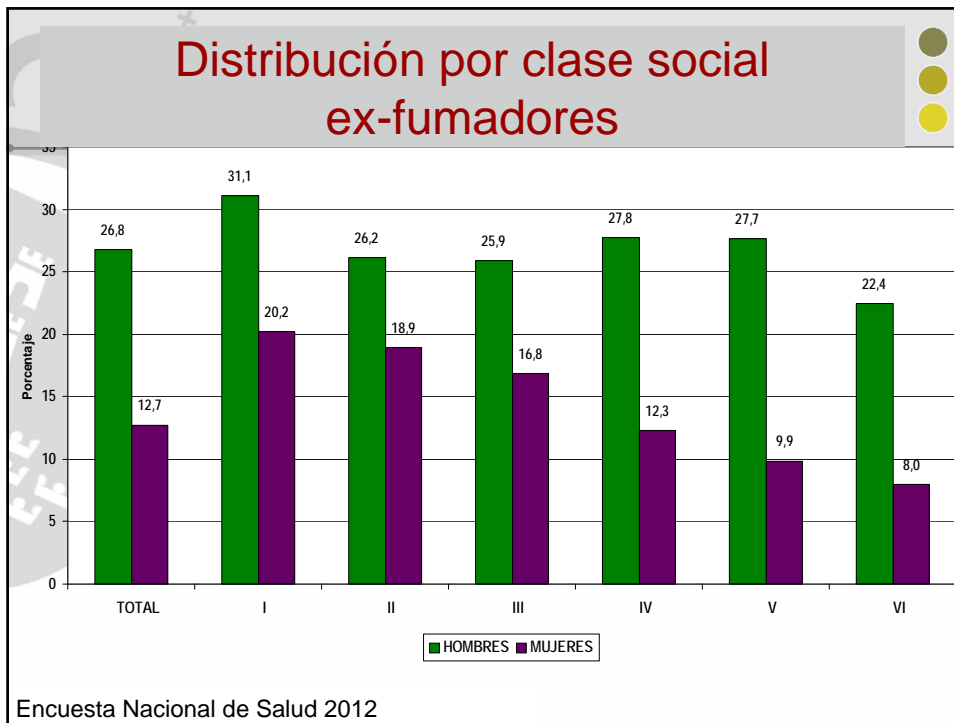


ENS 2006 y 2012

Distribución por clase social Fumadores



Encuesta Nacional de Salud 2012



Exposición al humo ambiental

- **Casa**
 - 14% en nuestra región (inferior a la media nacional, 18%)
- **Transporte y locales públicos cerrados**
 - 3,1% de la población murciana (superior a la media española, 2,4%)
- **Trabajo**
 - 8,9% está expuesto (más de 5 puntos por encima de la media española, 3,2%)
- Encuesta Europea de Salud en España de 2009, en la RM la exposición al HAT **ha disminuido** tanto en el ámbito laboral (16,4% en 2009 *versus* 8,9% en 2012) como en los hogares murcianos (27,8% en 2009 *versus* 14% en 2012).



Servicio de Epidemiología
Consejería de Sanidad y Política Social - Región de Murcia

Mortalidad atribuible al tabaco


Servicio de Epidemiología
Consejería de Sanidad y Política Social - Región de Murcia

Mortalidad atribuible al tabaco

- En 2006 se produjeron en España 53.155 muertes atribuibles al consumo de tabaco en individuos de 35+ años
 - 14,7% (25,1% en varones y 3,4% en mujeres) de todas las muertes


JR Banegas *et al.* Med Clin 2011






Impacto en la morbilidad

Servicio de Epidemiología
Consejería de Sanidad y Política Social - Región de Murcia



Huerta et al. BMC Public Health (2016) 16:402
<http://www.biomedcentral.com/1471-2458/16/402>



RESEARCH ARTICLE Open Access

Cardiovascular risk estimated after 13 years of follow-up in a low-incidence Mediterranean region with high-prevalence of cardiovascular risk factors

José M Huerta^{1,2*}, María Isabel Torres^{1,2,3,4}, Diana Gavilá^{2,3}, Carmen Navarro^{1,2,3}

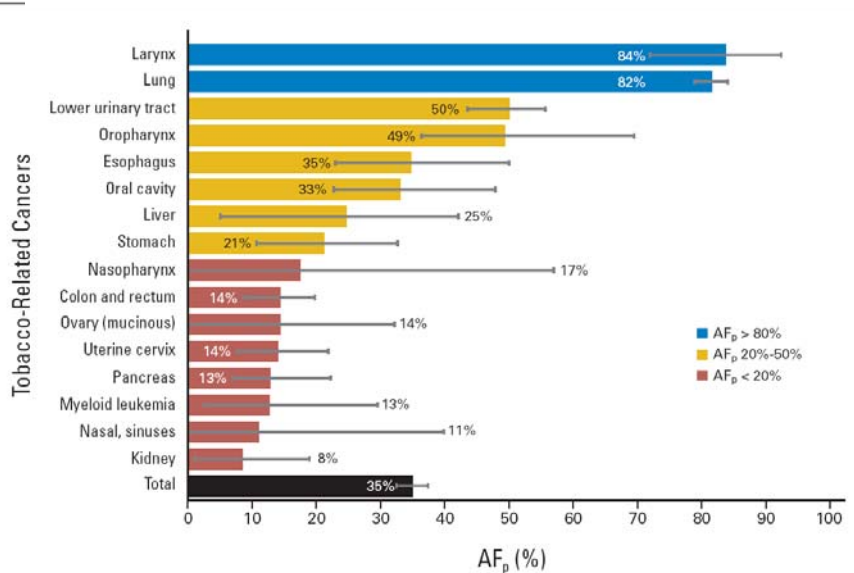
Table 4 Population risk of ischemic heart disease attributable to the major risk factors in a cohort of adult population from Murcia (south-east Spain)

Risk factor	Prevalence of exposition among the population (%) ^a	95% CI	Relative risk ^d	95% CI	Population attributable risk (%)	95% CI
Hypercholesterolemia ^a	27.5	25.3 - 29.7	2.02	1.13 - 3.62	21.9	2.1 - 41.7
Hypertriglyceridemia ^b	16.5	14.6 - 18.5	1.85	1.06 - 3.25	12.4	0 - 25.6
Hypertension ^c	22.2	20.3 - 24.1	3.21	1.61 - 6.42	32.9	10.7 - 55.1
Diabetes ^d	6.2	4.9 - 7.6	1.68	0.86 - 3.29	4.0	0 - 10.5
Ever smoker	58.7	56.1 - 61.4	2.41	1.18 - 4.91	45.0	14.9 - 75.1

En Murcia, el **45%** de las enfermedades isquémicas del corazón se deben al tabaco

Servicio de Epidemiología
Consejería de Sanidad y Política Social - Región de Murcia

Impacto del tabaco en el riesgo de cáncer en Europa



A Agudo *et al.* J Clin Oncol 2012

Table 4. Population Attributable Fraction of Cigarette Smoking for Tobacco-Related Cancers in the EPIC Cohort by Country

Country	Cohort Based*		Population Based†	
	AF _p (%)	95% CI (%)	AF _p (%)	95% CI (%)
France‡	13.7	10.2 to 16.9	22.5	19.7 to 25.2
Italy	36.4	33.6 to 39.4	34.3	31.9 to 36.6
Spain	35.1	32.2 to 37.9	36.7	34.2 to 39.1
United Kingdom	27.1	24.5 to 29.9	32.3	29.8 to 34.7
The Netherlands	36.7	33.8 to 39.5	37.6	35.1 to 40.0
Greece	32.9	29.9 to 36.0	36.9	34.1 to 39.6
Germany	33.5	30.8 to 36.4	40.3	37.7 to 42.8
Sweden	32.9	30.5 to 35.1	26.6	24.4 to 28.8
Denmark	41.6	38.6 to 44.4	34.2	31.8 to 36.5
Norway‡	30.5	26.0 to 34.9	29.4	26.3 to 32.3
EPIC cohort§	34.9	32.5 to 37.4	36.2§	33.7 to 38.6

A Agudo *et al.* J Clin Oncol 2012

Table 5. Number of Cancers Attributable to Cigarette Smoking in the EPIC Countries

Country	All Cancers*	No. of TRC†	No. of TRC Attributable to Cigarette Smoking‡
France§	143,783	57,413	12,918
Italy	340,437	172,516	59,173
Spain	196,902	104,658	38,409
United Kingdom	304,235	138,712	44,804
The Netherlands	81,798	38,588	14,509
Greece	37,089	20,741	7,653
Germany	479,861	232,238	93,592
Sweden	44,551	16,715	4,446
Denmark	32,189	14,677	5,020
Norway§	11,390	5,516	1,622
All eight countries¶	1,517,062	738,845	267,606

A Agudo *et al.* J Clin Oncol 2012

¿Cuántos casos de cáncer se deben al tabaco en la Región de Murcia?

- En Murcia, cada año se diagnostican 2.600 casos de cánceres relacionados con el tabaco.*
- Se estima que 950 casos de cáncer cada año son atribuibles al tabaco.

* Boca, orofaringe, nasofaringe, esófago, estómago, colon, recto, hígado, páncreas, senos nasales, laringe, pulmón, cuello uterino, ovario, riñón, vejiga y leucemia mieloide

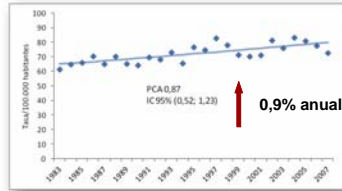
Servicio de Epidemiología
Consejería de Sanidad y Política Social - Región de Murcia

Tendencia incidencia tumores relacionados con el tabaco. Región de Murcia. 1983-2007

Hombres

Mujeres

Gráfico 1. Cáncer de pulmón en hombres. Tasas de incidencia anual por 100.000 hab. ajustadas por edad a la población europea estándar. Región de Murcia. Años 1983-2007.

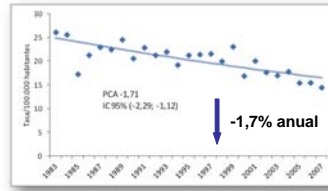


Pulmón

Gráfico 2. Cáncer de pulmón en mujeres. Tasas de incidencia anual por 100.000 hab. ajustadas por edad a la población europea estándar. Región de Murcia. Años 1983-2007.

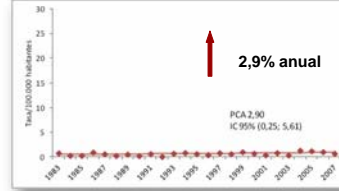


Gráfico 5. Cáncer de laringe en hombres. Tasas de incidencia anual por 100.000 hab. ajustadas por edad a la población europea estándar. Región de Murcia. Años 1983-2007.



Laringe

Gráfico 6. Cáncer de laringe en mujeres. Tasas de incidencia anual por 100.000 hab. ajustadas por edad a la población europea estándar. Región de Murcia. Años 1983-2007.



D Salmerón et al. www.murciasalud.es Informes Epidemiológicos 2013

Tendencia incidencia tumores relacionados con el tabaco. Región de Murcia. 1983-2007

Hombres

Mujeres

Gráfico 11. Cáncer de vejiga en hombres. Tasas de incidencia anual por 100.000 hab. ajustadas por edad a la población europea estándar. Región de Murcia. Años 1983-2007.



Vejiga

Gráfico 12. Cáncer de vejiga en mujeres. Tasas de incidencia anual por 100.000 hab. ajustadas por edad a la población europea estándar. Región de Murcia. Años 1983-2007.

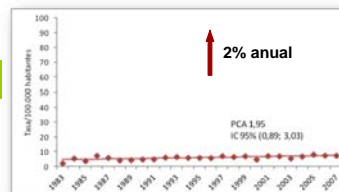
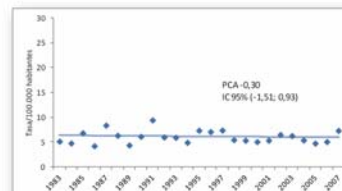


Gráfico 7. Cáncer de esófago en hombres. Tasas de incidencia anual por 100.000 hab. ajustadas por edad a la población europea estándar. Región de Murcia. Años 1983-2007.



Esófago

Gráfico 8. Cáncer de esófago en mujeres. Tasas de incidencia anual por 100.000 hab. ajustadas por edad a la población europea estándar. Región de Murcia. Años 1983-2007.

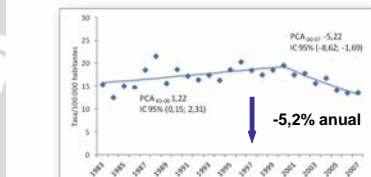


D Salmerón et al. www.murciasalud.es Informes Epidemiológicos 2013

Tendencia incidencia tumores relacionados con el tabaco. Región de Murcia. 1983-2007

Hombres

Gráfico 3. Cáncer de de cavidad oral y faringe en hombres. Tasas de incidencia anual por 100.000 hab. ajustadas por edad a la población europea estándar. Región de Murcia. Años 1983-2007.



Cavidad oral y faringe

Mujeres

Gráfico 4. Cáncer de de cavidad oral y faringe en mujeres. Tasas de incidencia anual por 100.000 hab. ajustadas por edad a la población europea estándar. Región de Murcia. Años 1983-2007.

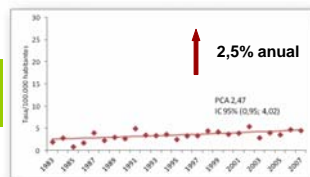
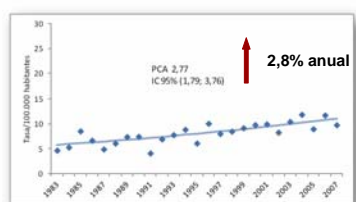
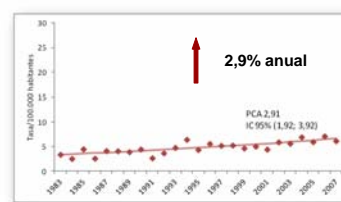


Gráfico 9. Cáncer de páncreas en hombres. Tasas de incidencia anual por 100.000 hab. ajustadas por edad a la población europea estándar. Región de Murcia. Años 1983-2007.



Páncreas

Gráfico 10. Cáncer de páncreas en mujeres. Tasas de incidencia anual por 100.000 hab. ajustadas por edad a la población europea estándar. Región de Murcia. Años 1983-2007.



D Salmerón *et al.* www.murciasalud.es Informes Epidemiológicos 2013

Resumen

- El consumo de tabaco desciende, aunque de manera desigual.
- De acuerdo con la ENS aumentan las personas que nunca han fumado
- Todavía existe exposición al humo del tabaco en lugares públicos, aunque ha descendido notablemente
- Casi la mitad de los infartos son atribuibles al tabaco
- Los cánceres relacionados con el tabaco aumentan en las mujeres
- Casi mil casos de cáncer al año son atribuibles al tabaco