



Región de Murcia

Consejería de Sanidad y Consumo

Consejería de Educación, Formación y Empleo

***Protocolo de Coordinación de
actuaciones educativas y sanitarias
en la detección y diagnóstico
del Trastorno por Déficit de Atención e
Hiperactividad***

TDA-H



Región de Murcia

Protocolo de coordinación de actuaciones educativas
y sanitarias en la detección y diagnóstico del TDA-H

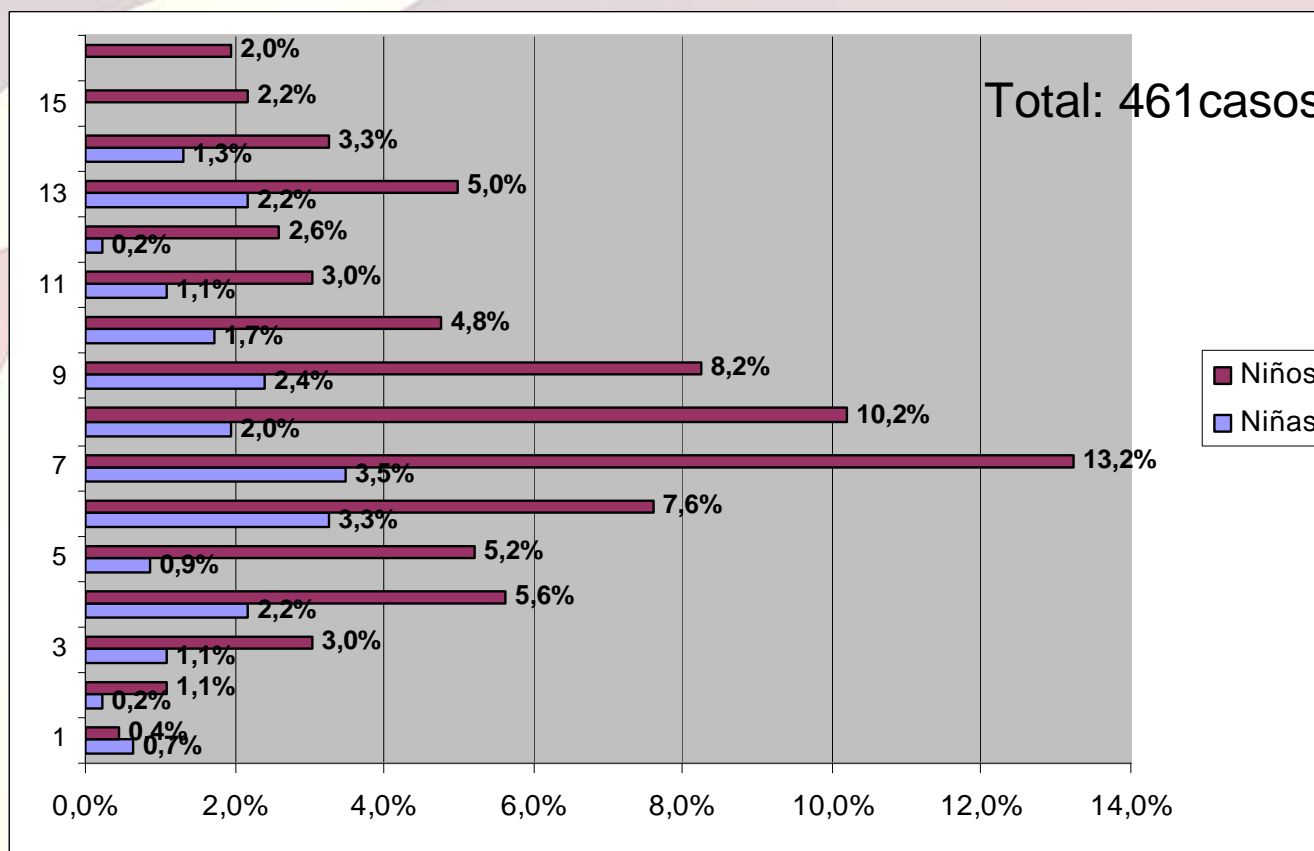
Área III de Salud (Lorca)

Datos estadísticos sobre TDAH (OMI-AP)



1. CURSO ESCOLAR 2007/08. EXPLOTACION CODIGO CIAP P21

1.1. TOTAL REGIONAL - % CASOS POR SEXO Y EDAD:





1. CURSO ESCOLAR 2007/08. EXPLOTACION CODIGO CIAP P21

1.2. TOTAL ÁREA III. LORCA. EDAD / SEXO / TOTAL:

EDAD (AÑOS)	NIÑOS	NIÑAS	TOTAL (51)
2	1		1
4	6		6
5	3		3
6	7	2	9
7	8		8
8	7		7
9	1	3	4
10	2		2
11	1	1	2
12	2		2
13	4		4
14	3		3



1. CURSO ESCOLAR 2007/08. EXPLOTACION CODIGO CIAP P21

1.3. TOTAL ÁREA III. LORCA. CENTRO / EDAD / Nº CIAP / TOTAL

CENTRO	EDAD AÑOS	CIAP P21	TOTAL GENERAL
AGUILAS NORTE	6	3	3
	7	3	3
	8	1	1
	9	1	1
	13	2	2
	14	1	1
Total AGUILAS NORTE		11	11



1. CURSO ESCOLAR 2007/08. EXPLOTACION CODIGO CIAP P21

1.3. TOTAL ÁREA III. LORCA. CENTRO / EDAD / Nº CIAP / TOTAL

CENTRO	EDAD AÑOS	CIAP P21	TOTAL GENERAL
AGUILAS SUR	4	1	1
	7	2	2
	9	1	1
Total AGUILAS SUR		4	4



1. CURSO ESCOLAR 2007/08. EXPLOTACION CODIGO CIAP P21

1.3. TOTAL ÁREA III. LORCA. CENTRO / EDAD / Nº CIAP / TOTAL

CENTRO	EDAD AÑOS	CIAP P21	TOTAL GENERAL
LORCA – SAN JOSE LA VIÑA	4	1	1
	5	1	1
	6	2	2
	8	2	2
	9	1	1
	10	1	1
	11	2	2
	12	1	1
	13	2	2
	14	1	1
Total LORCA – SAN JOSE LA VIÑA		14	14



1. CURSO ESCOLAR 2007/08. EXPLOTACION CODIGO CIAP P21

1.3. TOTAL ÁREA III. LORCA. CENTRO / EDAD / Nº CIAP / TOTAL

CENTRO	EDAD AÑOS	CIAP P21	TOTAL GENERAL
LORCA CENTRO	4	1	1
	5	2	2
	6	1	1
	7	2	2
	8	2	2
	14	1	1
Total LORCA CENTRO		9	9



1. CURSO ESCOLAR 2007/08. EXPLOTACION CODIGO CIAP P21

1.3. TOTAL ÁREA III. LORCA. CENTRO / EDAD / Nº CIAP / TOTAL

CENTRO	EDAD AÑOS	CIAP P21	TOTAL GENERAL
LORCA – SAN DIEGO	4	1	1
	6	1	1
	10	1	1
Total LORCA – SAN DIEGO		3	3



1. CURSO ESCOLAR 2007/08. EXPLOTACION CODIGO CIAP P21

1.3. TOTAL ÁREA III. LORCA. CENTRO / EDAD / Nº CIAP / TOTAL

CENTRO	EDAD AÑOS	CIAP P21	TOTAL GENERAL
LORCA – LA PACA	2	1	1
Total LORCA – LA PACA		1	1



1. CURSO ESCOLAR 2007/08. EXPLOTACION CODIGO CIAP P21

1.3. TOTAL ÁREA III. LORCA. CENTRO / EDAD / Nº CIAP / TOTAL

CENTRO	EDAD AÑOS	CIAP P21	TOTAL GENERAL
PUERTO LUMBRERAS	4	1	1
	8	1	1
	9	1	1
Total PUERTO LUMBRERAS		3	3



1. CURSO ESCOLAR 2007/08. EXPLOTACION CODIGO CIAP P21

1.3. TOTAL ÁREA III. LORCA. CENTRO / EDAD / Nº CIAP / TOTAL

CENTRO	EDAD AÑOS	CIAP P21	TOTAL GENERAL
TOTANA	4	1	1
	6	2	2
	7	1	1
	8	1	1
	12	1	1
Total TOTANA		6	6



2. CURSO ESCOLAR 2008/09. EXPLOTACIÓN CIAP P21, P22 y P81

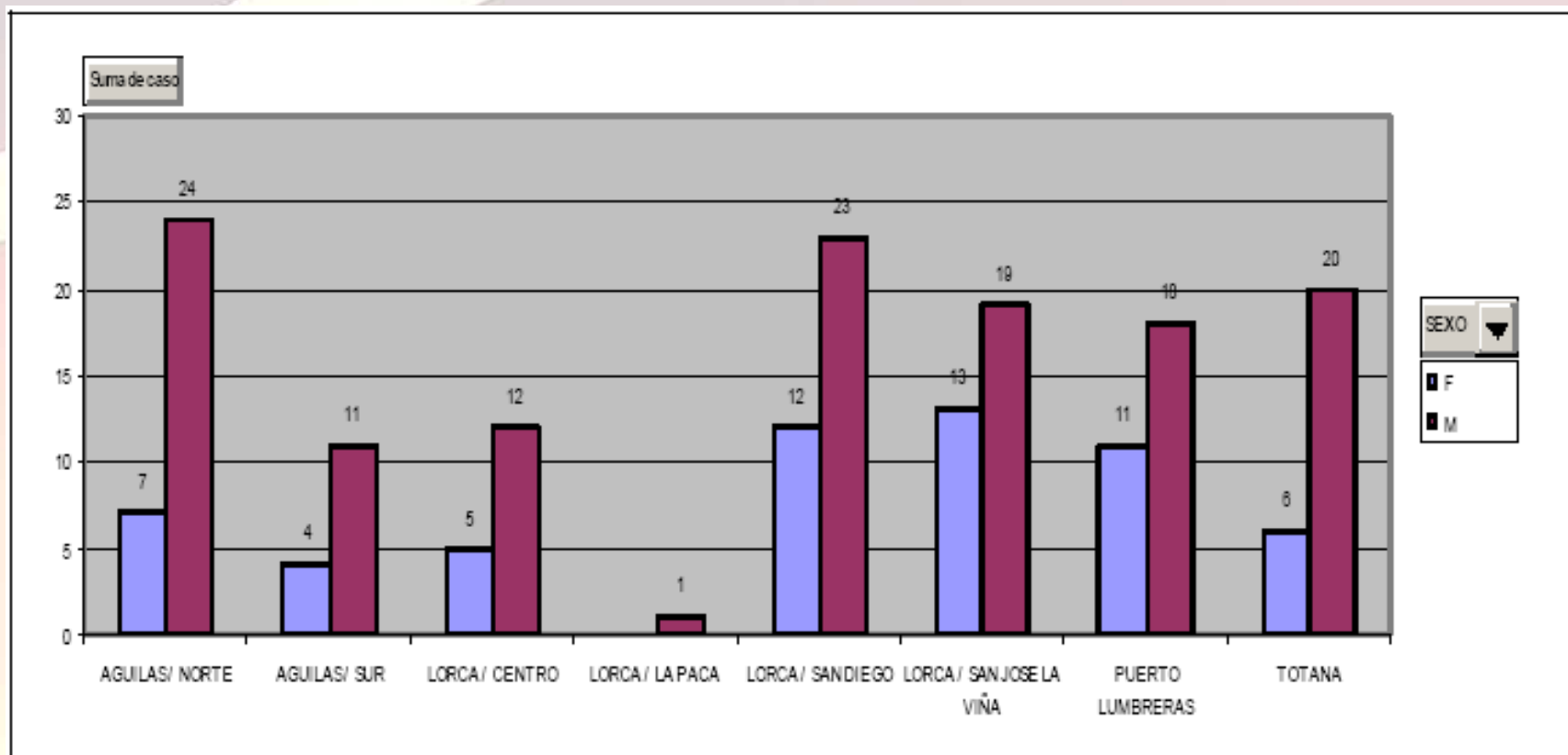
2.1. TOTAL CIAP ÁREA III. LORCA. CENTRO / SEXO / TOTAL

CENTRO	F	M	Total
AGUILAS / NORTE	7	24	31
AGUILAS / SUR	4	11	15
LORCA / CENTRO	5	12	17
LORCA / LA PACA	-	1	1
LORCA / SAN DIEGO	12	23	35
LORCA / SAN JOSE LA VIÑA	13	19	32
PUERTO LUMBRERAS	11	18	29
TOTANA	6	20	26
Total general	58	128	186



2. CURSO ESCOLAR 2008/09. EXPLOTACIÓN CIAP P21, P22 y P81

2.2. GRÁFICA TOTAL ÁREA III. LORCA. CENTRO / SEXO





2. CURSO ESCOLAR 2008/09. EXPLOTACIÓN CIAP P21, P22 y P81

2.3. TOTAL ÁREA III. LORCA. TSI / CENTRO / Nº CIAP / % TSI CON CIAP

AREA III	TOTAL TSI	CIAP	%TSI
AGUILAS-NORTE	7.451	31	0,42%
AGUILAS-SUR	5.777	15	0,26%
LORCA-CENTRO	11.730	17	0,14%
LORCA-LA PACA	1.104	1	0,09%
LORCA-SAN DIEGO	11.400	35	0,31%
LORCA-SAN JOSE LA VIÑA	9.996	32	0,32%
PUERTO LUMBRERAS	6.019	29	0,48%
TOTANA	12.159	26	0,21%
TOTAL	65.636	186	0,28%



2. CURSO ESCOLAR 2008/09. EXPLOTACIÓN CIAP P21, P22 y P81

2.4. TOTAL SMS. TSI / Nº CIAP / % TSI CON CIAP

ÁREA I	TSI	CIAP	%TSI
TOTAL H	102.795	407	0,395
TOTAL M	97.240	214	0,220
TOTAL H+M	200.035	621	0,310

ÁREA II	TSI	CIAP	%TSI
TOTAL H	73.366	311	0,42%
TOTAL M	68.091	133	0,20%
TOTAL H+M	141.457	444	0,31%

ÁREA III	TSI	CIAP	%TSI
TOTAL H	33.789	128	0,38%
TOTAL M	31.847	58	0,18%
TOTAL H+M	65.636	186	0,28%

ÁREA IV	TSI	CIAP	% TSI
TOTAL H	13.388	74	0,55%
TOTAL M	12.753	38	0,30%
TOTAL H+M	26.141	112	0,43%

ÁREA V	TSI	CIAP	%TSI
TOTAL H	12.548	46	0,37%
TOTAL M	12.011	13	0,11%
TOTAL H+M	24.559	59	0,24%

ÁREA VI	TSI	CIAP	% TSI
TOTAL H	39.561	147	0,37%
TOTAL M	37.156	55	0,15%
TOTAL H+M	76.717	202	0,26%



2. CURSO ESCOLAR 2008/09. EXPLOTACIÓN CIAP P21, P22 y P81

2.5 PIRAMIDE POBLACIONAL TDAH TOTAL SMS

