



Región de Murcia

Consejería de Sanidad y Consumo

Consejería de Educación, Formación y Empleo

**Protocolo de Coordinación de
actuaciones educativas y sanitarias
en la detección y diagnóstico
del Trastorno por Déficit de Atención e
Hiperactividad**

TDA-H



Región de Murcia

Protocolo de coordinación de actuaciones educativas y sanitarias en la detección y diagnóstico del TDA-H



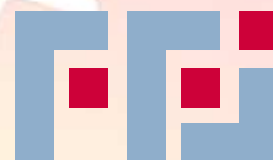
Consejería de Educación Formación y Empleo

D.G. Promoción Ordenación e Innovación Educativa.



Consejería de Sanidad y Consumo

D.G. Planificación, Ordenación Sanitaria, Farmacéutica e Investigación.



Fundación para la Formación e Investigación Sanitarias de la Región de Murcia



2006	2007	2008	2009	2010
Necesidad de actuaciones conjuntas				
GRUPO DE TRABAJO INTERINSTITUCIONAL Elaboración Protocolo Difusión Evaluación Formación				



2006	2007	2008	2009	2010
Necesidad de actuaciones conjuntas				
GRUPO DE TRABAJO INTERINSTITUCIONAL Elaboración Protocolo Difusión Evaluación Formación				
ELABORACIÓN DIFUSIÓN	Elaboración Protocolo	Presentación de Consejerías Edición y Publicación	Entrega y difusión del Protocolo a profesionales	Copias



2006	2007	2008	2009	2010
Necesidad de actuaciones conjuntas				
GRUPO DE TRABAJO INTERINSTITUCIONAL Elaboración Protocolo Difusión Evaluación Formación				
ELABORACIÓN DIFUSIÓN	Elaboración Protocolo	Presentación de Consejerías Edición y Publicación	Entrega y difusión del Protocolo a profesionales	Copias
	EVALUACIÓN	Indicadores Explotación de datos	Diseño Plan personal OMI	Explotación de datos



	2006	2007	2008	2009	2010
Necesidad de actuaciones conjuntas					
GRUPO DE TRABAJO INTERINSTITUCIONAL Elaboración Protocolo Difusión Evaluación Formación					
ELABORACIÓN DIFUSIÓN	Elaboración Protocolo	Presentación de Consejerías Edición y Publicación	Entrega y difusión del Protocolo a profesionales	Copias	
	EVALUACIÓN	Indicadores Explotación de datos	Diseño Plan personal OMI	Explotación de datos	
		FORMACIÓN	I Jornadas Regionales TDAH	5 ediciones Taller de Coordinación Interinstitucional	



Protocolo de coordinación de actuaciones educativas sanitarias en la detección y diagnóstico del TDA-H

Consejería de Educación, Ciencia e Investigación	
Juan Navarro Barba	Jefe de Servicio de Atención a la Diversidad. Dirección General de Promoción Educativa e Innovación.
Carlos Garrido Gil	Asesor Técnico de Orientación del Servicio de Atención a la Diversidad. Dirección General de Promoción Educativa e Innovación.
Lorenzo Hernández Pallares	Psicólogo Equipo Orientación Educativo Psicopedagógico Águilas.
Elena Ladrón de Guevara Mellado	Asesora Técnico Docente de Relaciones Interinstitucionales del Servicio de Atención a la Diversidad. Dirección General de Promoción Educativa e Innovación.
M ^a Ángeles Martínez López	Asesora de Prevención de Riesgos Laborales. Dirección General de Recursos Humanos
Consejería de Sanidad	
M ^a Isabel Espín Rios	Pediatra. Servicio de Promoción de la Salud. Dirección General de Salud Pública.
M ^a Teresa Martínez Ros	Médico de Familia y de Salud Pública. Dirección General de Asistencia Sanitaria. SMS.
Yolanda López Benavente	Enfermera y Pedagoga. Dirección General de Asistencia Sanitaria. SMS.
Carmen Palma González	Jefa de Servicio de Psiquiatría Infanto-Juvenil de Salud Mental. SMS.
Antonio Iofrio de Arce	Pediatra, Centro de Salud del Ranero. Área de Salud I Murcia Oeste. SMS.
M ^a José Ruiz Lozano	Psiquiatra Infanto-Juvenil de Salud Mental.
Gonzalo Sanz Mateo	Pediatra, Centro de Salud Cieza. Área IX Vega Alta Segura. SMS



El **trastorno por déficit de atención con/sin hiperactividad (TDAH)** es una condición o patrón de comportamiento inadaptado de base neurobiológica, iniciado generalmente en la infancia.

Los **síntomas** básicos son de carácter cognitivoconductual:

- Falta de atención.
- Hiperactividad.
- Impulsividad



SUBTIPOS:

Según el síntoma dominante:

- Con predominio del **déficit de atención**.
- Con predominio de **impulsividad-hiperactividad**.
- **Tipo combinado**.

Subtipos en niñas:

- Modelo tímida.
- Modelo hipersociable.
- Modelo chico.
- Cambiante.



PREVALENCIA TDAH:

Prevalencia según los estudios	%
EE.UU.	4-12%
Latinoamérica	3-10%
Europa	2-5%
España	4,7% (Cardó E., 2008) 6,6%(Molinero et al. Rev Ped. AP 2009;)



Región de Murcia

Protocolo de coordinación de actuaciones educativas
y sanitarias en la detección y diagnóstico del TDA-H

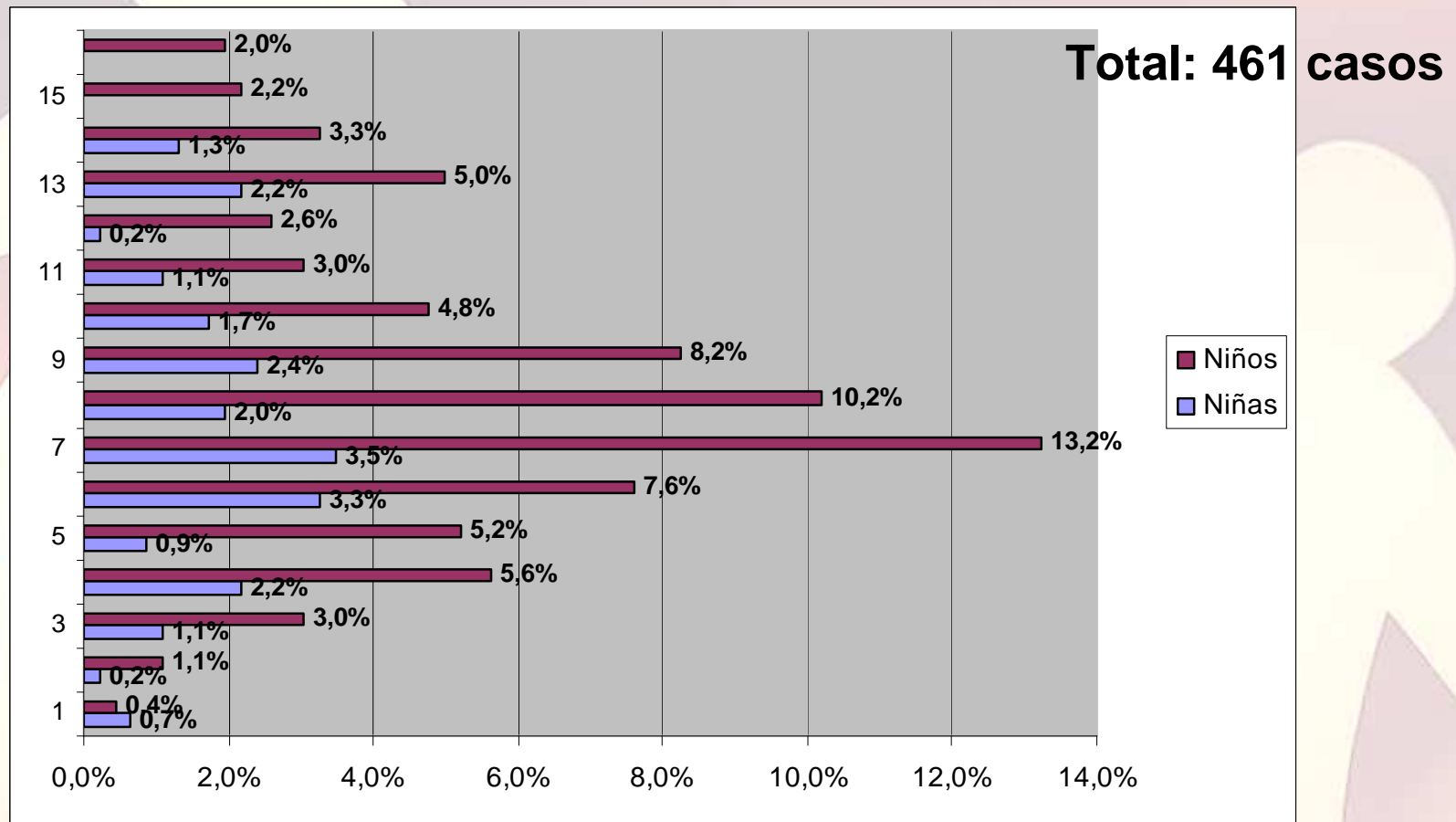
Área V y IX de Salud (Altiplano y Vega Alta del Segura)

Datos estadísticos sobre TDAH (OMI-AP)



1. CURSO ESCOLAR 2007/08. EXPLOTACION CODIGO CIAP P21

1.1. TOTAL REGIONAL - % CASOS POR SEXO Y EDAD:





1. CURSO ESCOLAR 2007/08. EXPLOTACION CODIGO CIAP P21

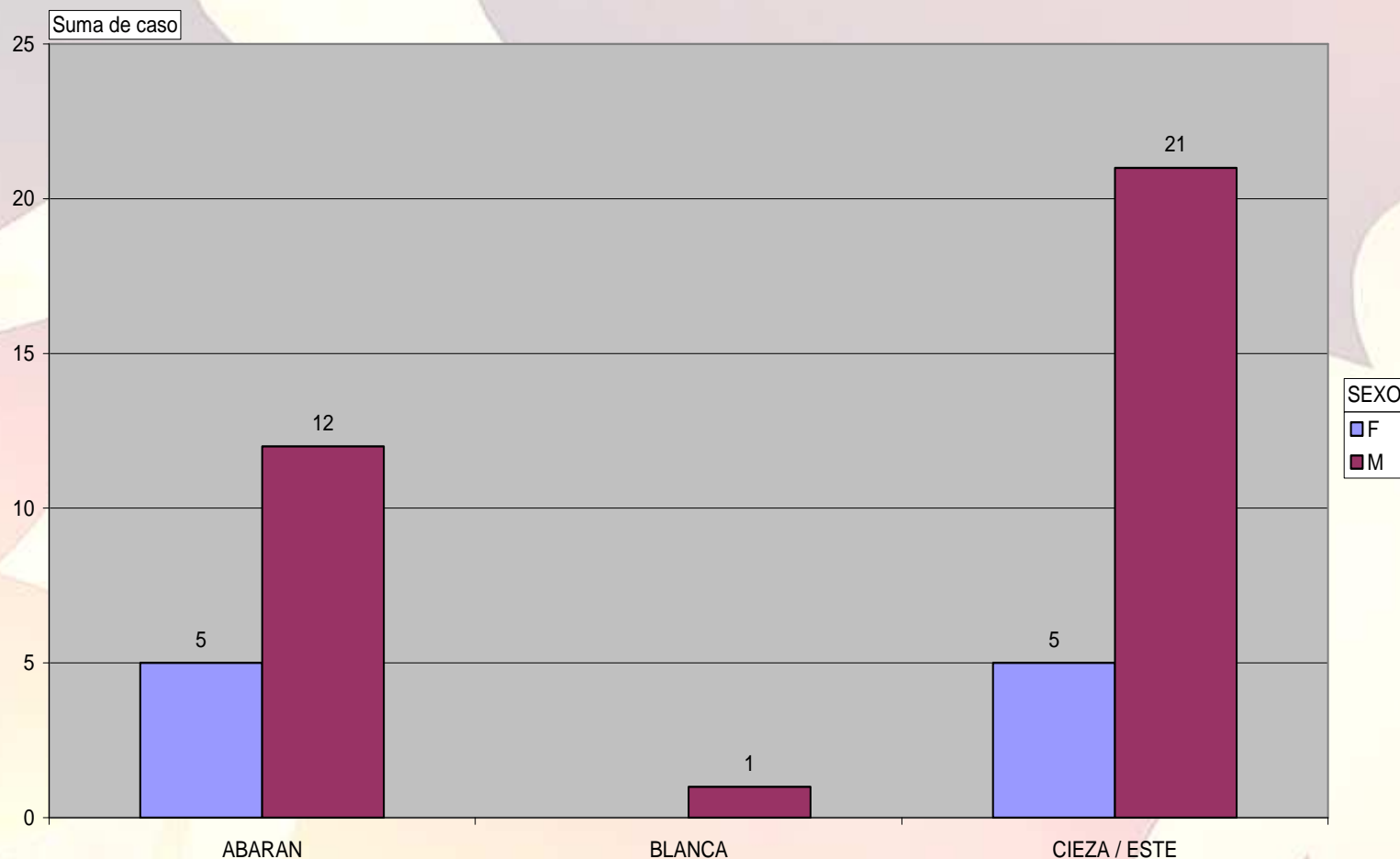
V. ALTA SEGURA	TOTAL CIAP P21
ABARÁN	1
BLANCA	9
CIEZA	9
TOTAL	10

ALTIPLANO	TOTAL CIAP P21
JUMILLA	2
YECLA ESTE	1
YECLA OESTE	9
TOTAL	12



2. CURSO ESCOLAR 2008/09. EXPLOTACIÓN CIAP P21, P22 y P81

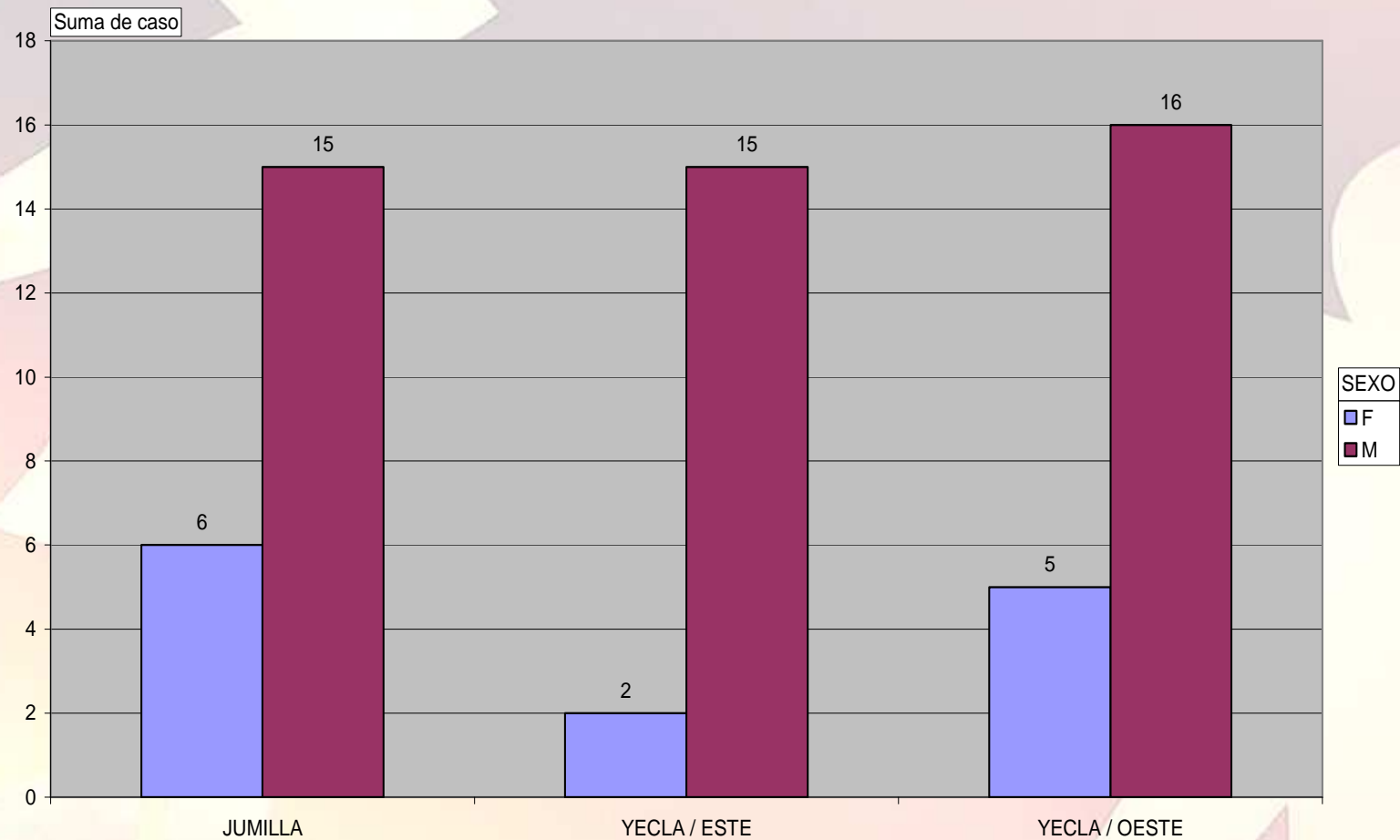
2.1. GRÁFICA TOTAL ÁREA VEGA ALTA SEGURA. CENTRO / SEXO





2. CURSO ESCOLAR 2008/09. EXPLOTACIÓN CIAP P21, P22 y P81

2.2. GRÁFICA TOTAL ÁREA ALTIPLANO. CENTRO / SEXO





2. CURSO ESCOLAR 2008/09. EXPLOTACIÓN CIAP P21, P22 y P81

2.3. TABLA TOTAL ÁREA VEGA ALTA SEGURA . CENTRO / TSI / CIAP P21 P22 P81

AREA IX	TOTAL TSI	TOTAL CIAP	%TSI CIAP
ABARAN	4.669	17	0,36%
BLANCA	1.995	1	0,05%
CIEZA	13.451	26	0,19%
TOTAL	20.115	44	0,21%



2. CURSO ESCOLAR 2008/09. EXPLOTACIÓN CIAP P21, P22 y P81

2.4. TABLA TOTAL ÁREA ALTIPLANO . CENTRO / TSI / CIAP P21 P22 P81

AREA V	TOTAL	CIAP	%TSI CIAP
JUMILLA	9.935	21	0,21%
YECLA ESTE	7.714	17	0,22%
YECLA OESTE	6.910	21	0,30%
TOTAL	24.559	59	0,24%



2. CURSO ESCOLAR 2008/09. EXPLOTACIÓN CIAP P21, P22 y P81

2.5. TOTAL SMS. TSI / Nº CIAP / % TSI CON CIAP

ÁREA I	TSI	CIAP	%TSI
TOTAL H	102.795	407	0,395
TOTAL M	97.240	214	0,220
TOTAL H+M	200.035	621	0,310

ÁREA II	TSI	CIAP	%TSI
TOTAL H	73.366	311	0,42%
TOTAL M	68.091	133	0,20%
TOTAL H+M	141.457	444	0,31%

ÁREA III	TSI	CIAP	%TSI
TOTAL H	33.789	128	0,38%
TOTAL M	31.847	58	0,18%
TOTAL H+M	65.636	186	0,28%

ÁREA IV	TSI	CIAP	% TSI
TOTAL H	13.388	74	0,55%
TOTAL M	12.753	38	0,30%
TOTAL H+M	26.141	112	0,43%

ÁREA V	TSI	CIAP	%TSI
TOTAL H	12.548	46	0,37%
TOTAL M	12.011	13	0,11%
TOTAL H+M	24.559	59	0,24%

ÁREA VI	TSI	CIAP	% TSI
TOTAL H	39.561	147	0,37%
TOTAL M	37.156	55	0,15%
TOTAL H+M	76.717	202	0,26%



2. CURSO ESCOLAR 2008/09. EXPLOTACIÓN CIAP P21, P22 y P81

2.6 PIRAMIDE POBLACIONAL TDAH TOTAL SMS

